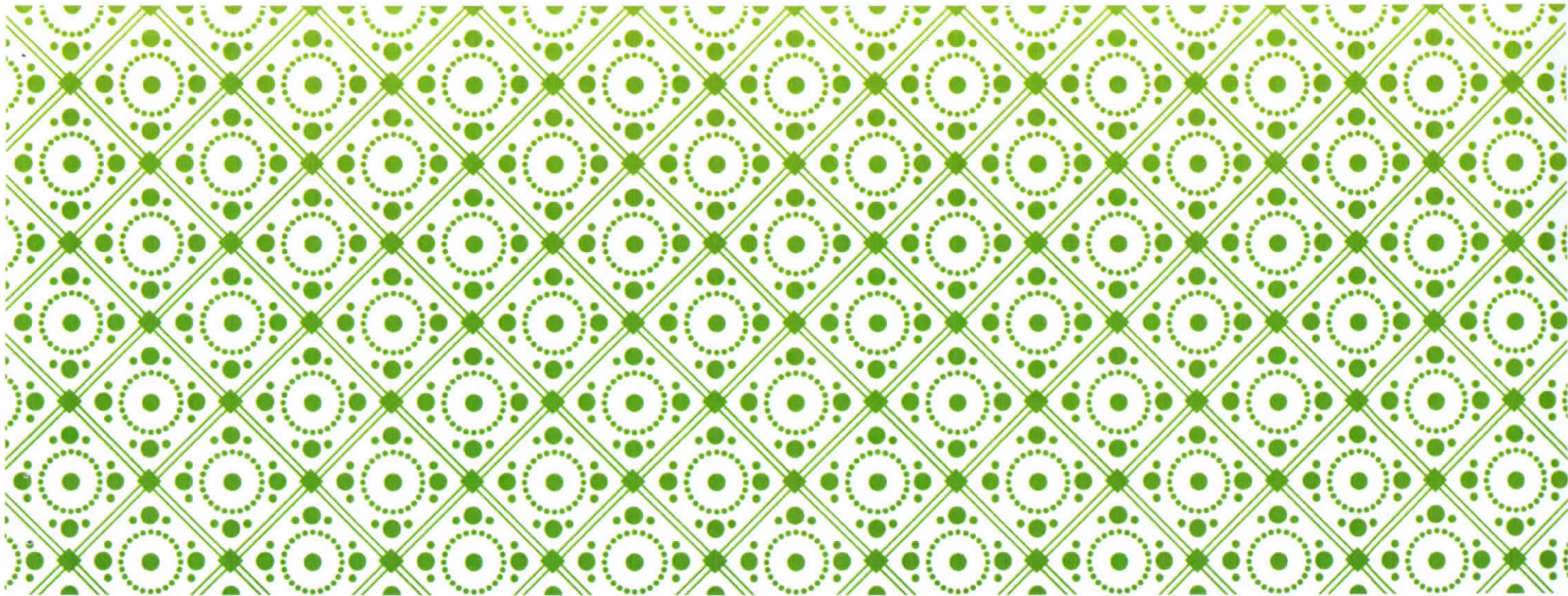




การจัดการความรู้
(KNOWLEDGE MANAGEMENT)

คณะเทคโนโลยีการเกษตร

มหาวิทยาลัยราชภัฏวไลยอลงกรณ์



การจัดการความรู้ (KNOWLEDGE MANAGEMENT)

คณะเทคโนโลยีการเกษตร

มหาวิทยาลัยราชภัฏวไลยอลงกรณ์

**แผนการจัดการความรู้คณะเทคโนโลยีการเกษตร
มหาวิทยาลัยราชภัฏวไลยอลงกรณ์ ในพระบรมราชูปถัมภ์
ประจำปีการศึกษา 2559**

1. แผนการจัดการความรู้ ด้านการผลิตบัณฑิต ประจำปีการศึกษา 2559

แบบฟอร์ม : แผนการจัดการความรู้ (km action plan)

ชื่อหน่วยงาน : คณะเทคโนโลยีการเกษตร มหาวิทยาลัยราชภัฏวไลยอลงกรณ์ ในพระบรมราชูปถัมภ์

ประเด็นความรู้ : การจัดการเรียนรู้เชิงผลิตภาพ

ตัวชี้วัด (KPI) : ร้อยละของหลักสูตรนำไปประยุกต์ใช้

ยุทธศาสตร์ที่ 1 การพัฒนาการเรียนการสอนและคุณภาพบัณฑิตทางด้านเทคโนโลยีการเกษตร								
ด้านการผลิตบัณฑิต								
ประเด็นความรู้ที่ 1 การจัดการเรียนรู้เชิงผลิตภาพ								
ลำดับ	กระบวนการจัดการความรู้	กิจกรรม / การดำเนินการ	ระยะเวลา	ตัวชี้วัด	กลุ่มเป้าหมาย	งบประมาณ	ผู้รับผิดชอบ	เป้าหมาย
1.	การบ่งชี้ความรู้ (Knowledge identification)	แต่งตั้งคณะกรรมการดำเนินงานการจัดการความรู้	ม.ค. 60	จำนวนคำสั่งแต่งตั้งคณะกรรมการ	คณาจารย์	-	คณบดี	1 คำสั่ง
		ประชุมเพื่อระดมความคิดเห็นเพื่อสร้างองค์ความรู้ใหม่	ม.ค. 60	จำนวนรายงานการประชุม	KM Team	-	KM Team	อย่างน้อย 1 ครั้ง

ประเด็นความรู้ที่ 1 การจัดการเรียนรู้เชิงผลิตภาพ								
ลำดับ	กระบวนการจัดการความรู้	กิจกรรม / การดำเนินการ	ระยะเวลา	ตัวชี้วัด	กลุ่มเป้าหมาย	งบประมาณ	ผู้รับผิดชอบ	เป้าหมาย
2.	การสร้างและแสวงหาความรู้ (Knowledge Creation and Acquisition)	การค้นหาและรวบรวมความรู้ในองค์ความรู้ที่ได้รับการคัดเลือก	เม.ย. – มิ.ย. 60	จำนวนองค์ความรู้	KM Team	-	KM Team	อย่างน้อย 1 องค์ความรู้
3.	การจัดความรู้ให้เป็นระบบ (Knowledge Organization)	จัดทำระบบฐานข้อมูลเพื่อใช้ในการจัดเก็บความรู้ที่ได้จากการรวบรวม	มิ.ย. 60	จำนวนฐานข้อมูล	- คณาจารย์คณะ		KM Team	อย่างน้อย 1 ฐานข้อมูล
		รวบรวมความรู้ที่ได้เพื่อเผยแพร่บนเว็บไซต์	มิ.ย. 60	จำนวนองค์ความรู้	- คณาจารย์และบุคคล ภายนอก	-	KM Team	อย่างน้อย 1 เรื่อง

4.	การประมวลและ กลั่นกรองความรู้ (Knowledge Codification and Refinement)	การพิจารณาทบทวนความ ถูกต้องของเนื้อหาที่ได้จัดทำไว้ อย่างเป็นระบบ	มิ.ย. 60	จำนวนครั้งของการ ประชุมคณะทำงาน เพื่อพิจารณาและ กลั่นกรองความรู้	KM Team	-	KM Team	อย่างน้อย 1 ครั้ง
5.	การเข้าถึงความรู้ (Knowledge Access)	การเผยแพร่ความรู้ผ่าน ช่องทางต่างๆ ได้แก่ การฝึกอบรม การจัดทำ Website	มิ.ย. 60	จำนวนช่องทางการ เข้าถึงความรู้	คณาจารย์คณะ และบุคคล ภายนอก	-	ผู้ดูแลเว็บไซต์	อย่างน้อย 1 ช่องทาง
		ประกาศแจ้งบุคลากรทราบ เพื่อนำองค์ความรู้ที่ได้รับมาใน รูปแบบและวิธีการต่างๆ ไปใช้ ในการปฏิบัติงาน	มิ.ย.60	จำนวนองค์ความรู้	คณาจารย์	-	KM Team	อย่างน้อย 1 องค์ความรู้
6.	การแบ่งปัน แลกเปลี่ยน ความรู้ (Knowledge Sharing)	การจัดโครงการแลกเปลี่ยน เรียนรู้ด้านการสอนและงานวิจัย	มิ.ย.60	จำนวนกิจกรรมใน การแลกเปลี่ยน ความรู้	คณาจารย์	-	KM Team	อย่างน้อย 1 สถานที่
7.	การเรียนรู้ (Learning)	หลักสูตรนำองค์ความรู้ที่ได้รับ มาในรูปแบบและวิธีการต่างๆ ไปใช้ในการปฏิบัติงาน	มิ.ย. 60	จำนวนหลักสูตรที่นำ องค์ความรู้ไปใช้งาน	คณาจารย์	-	KM Team	ทุกหลักสูตร ภายในคณะ

2.แผนการจัดการความรู้ ด้านการวิจัย ประจำปีการศึกษา 2559

แบบฟอร์ม : แผนการจัดการความรู้ (km action plan)

ชื่อหน่วยงาน : คณะเทคโนโลยีการเกษตร มหาวิทยาลัยราชภัฏวไลยอลงกรณ์ ในพระบรมราชูปถัมภ์

ประเด็นความรู้ : งานวิจัยเพื่อพัฒนาท้องถิ่น

ตัวชี้วัด (KPI) : ร้อยละของอาจารย์และนักวิจัยที่นำไปประยุกต์ใช้

ยุทธศาสตร์ที่ 2 การวิจัยและสะสมองค์ความรู้ด้านเทคโนโลยีการเกษตรเพื่อพัฒนาท้องถิ่น								
ด้านการวิจัย								
ประเด็นความรู้ที่ 2 งานวิจัยเพื่อพัฒนาท้องถิ่น								
ลำดับ	กระบวนการจัดการความรู้	กิจกรรม / การดำเนินการ	ระยะเวลา	ตัวชี้วัด	กลุ่มเป้าหมาย	งบประมาณ	ผู้รับผิดชอบ	เป้าหมาย
1.	การบ่งชี้ความรู้ (Knowledge identification)	แต่งตั้งคณะกรรมการดำเนินงานการจัดการความรู้	ม.ค. 60	จำนวนคำสั่งแต่งตั้งคณะกรรมการ	คณาจารย์	-	คณบดี	1 ฉบับ
		ประชุมเพื่อระดมความคิดเห็นเพื่อสร้างองค์ความรู้ใหม่	ม.ค. 60	จำนวนรายงานการประชุม	KM Team	-	KM Team	อย่างน้อย 1 ครั้ง
2.	การสร้างและแสวงหาความรู้	การค้นหาและรวบรวมความรู้ในองค์ความรู้ที่ได้รับการคัดเลือก	เม.ย. – มิ.ย. 60	จำนวนองค์ความรู้	KM Team	-	KM Team	อย่างน้อย 1 องค์ความรู้

	(Knowledge Creation and Acquisition)							
3.	การจัดความรู้ให้เป็นระบบ (Knowledge Organization)	จัดทำระบบฐานข้อมูลเพื่อใช้ในการจัดเก็บความรู้ที่ได้จากการรวบรวม	มิ.ย. 60	จำนวนฐานข้อมูล	- คณาจารย์		KM Team	อย่างน้อย 1 ฐานข้อมูล
4.	การประมวลผลและกลั่นกรองความรู้ (Knowledge Codification and Refinement)	การพิจารณาทบทวนความถูกต้องของเนื้อหาที่ได้จัดทำไว้ อย่างเป็นระบบ	มิ.ย. 60	จำนวนครั้งของการประชุมคณะทำงาน เพื่อพิจารณาและกลั่นกรองความรู้	KM Team	-	KM Team	อย่างน้อย 1 ครั้ง
5.	การเข้าถึงความรู้ (Knowledge Access)	การเผยแพร่ความรู้ผ่านช่องทางต่างๆ ได้แก่ การฝึกอบรม การจัดทำ Website	มิ.ย. 60	จำนวนช่องทางการเข้าถึงความรู้	คณาจารย์ บุคลากรคณะ และบุคคลภายนอก	-	ผู้ดูแลเว็บไซต์	อย่างน้อย 1 ช่องทาง
6.	การแบ่งปันแลกเปลี่ยนความรู้ (Knowledge Sharing)	การจัดโครงการแลกเปลี่ยนเรียนรู้ด้านการสอนและด้านการวิจัย	มิ.ย. 60	จำนวนโครงการในการพบปะแลกเปลี่ยนความรู้	คณาจารย์	-	KM Team	อย่างน้อย 1 สถานที่

		ประกาศแจ้งบุคลากรทราบเพื่อนำองค์ความรู้ที่ได้รับมาในรูปแบบและวิธีการต่างๆ ไปใช้ในการปฏิบัติงาน	มี.ย.60	จำนวนองค์ความรู้	คณาจารย์	-	KM Team	อย่างน้อย 1 องค์ความรู้
7.	การเรียนรู้ (Learning)	อาจารย์และนักวิจัยสามารถนำองค์ความรู้ที่ได้รับมาในรูปแบบและวิธีการต่างๆ ไปใช้ในการปฏิบัติงาน	มี.ย.60	จำนวนอาจารย์และนักวิจัยที่นำองค์ความรู้ไปใช้งาน	คณาจารย์	-	KM Team	อย่างน้อย 1 คน

**ผลการดำเนินงานการจัดการความรู้คณะเทคโนโลยีการเกษตร
มหาวิทยาลัยราชภัฏวไลยอลงกรณ์ ในพระบรมราชูปถัมภ์
ประจำปีการศึกษา 2559 รอบ 12 เดือน**

1. แผนการจัดการความรู้ด้านการเรียนการสอน

แบบฟอร์ม : แผนการจัดการความรู้ (Knowledge Management Action Plan)

ชื่อหน่วยงาน : คณะเทคโนโลยีการเกษตร มหาวิทยาลัยราชภัฏวไลยอลงกรณ์ ในพระบรมราชูปถัมภ์

ประเด็นความรู้ : การจัดการเรียนรู้เชิงผลิตภาพ (Productive learning)

ตัวชี้วัด (KPI) : ร้อยละของหลักสูตรนำไปประยุกต์ใช้

ยุทธศาสตร์ที่ 6 การยกระดับคุณภาพและมาตรฐานการศึกษา								
ด้านการผลิตบัณฑิต								
ประเด็นความรู้ที่ 1 การจัดการเรียนรู้เชิงผลิตภาพ (Productive learning)								

ลำดับ	กระบวนการจัดการความรู้	กิจกรรม / การดำเนินการ	ผลการดำเนินงาน	ตัวชี้วัด	เป้าหมาย	ผลผลิต	ผู้รับผิดชอบ	สถานะการดำเนินงาน
1.	การบ่งชี้ความรู้ (Knowledge identification)	แต่งตั้งคณะกรรมการดำเนินงานการจัดการความรู้	คณะแต่งตั้งคณะกรรมการดำเนินงานการจัดการความรู้เลขที่ 036/2560 ลงวันที่ 8 กุมภาพันธ์ 2560	จำนวนคำสั่งแต่งตั้งคณะกรรมการ	1 คำสั่ง	คำสั่งแต่งตั้งคณะกรรมการดำเนินงานการจัดการความรู้ (Knowledge Management Team, KM team)	คนบดี	✓ 8 ก.พ.60

ลำดับ	กระบวนการจัดการความรู้	กิจกรรม / การดำเนินการ	ผลการดำเนินงาน	ตัวชี้วัด	เป้าหมาย	ผลผลิต	ผู้รับผิดชอบ	สถานะการดำเนินงาน
		ประชุมเพื่อระดมความคิดเห็นเพื่อสร้างองค์ความรู้ใหม่	คณะกรรมการดำเนินงานการจัดการความรู้ประชุมเพื่อระดมสมองเกี่ยวกับองค์ความรู้ใหม่ด้านการเรียนการสอน	จำนวนรายงานการประชุม	อย่างน้อย 1 ครั้ง	การประชุมคณะกรรมการจัดการความรู้ครั้งที่ 1/2559 ได้ประเด็นความรู้/องค์ความรู้ด้านการเรียนการสอน คือการจัดการเรียนรู้เชิงผลิตภาพ	KM Team	✓ 27 เม.ย.60
2.	การสร้างและแสวงหาความรู้ (Knowledge Creation and Acquisition)	การค้นหาและรวบรวมความรู้ในองค์ความรู้ที่ได้รับการคัดเลือก (การจัดการเรียนรู้เชิงผลิตภาพ)	คณะกรรมการดำเนินงานการจัดการความรู้ได้จัดทำโครงการจัดการความรู้เพื่อพัฒนางานในหัวข้อเรื่อง การจัดการเรียนรู้เชิงผลิตภาพ เมื่อวันที่ 12 มิถุนายน 2560 โดยเชิญอาจารย์หลักสูตรเกษตรศาสตร์ วิทยาศาสตร์และเทคโนโลยีการอาหาร ภูมิทัศน์ เทคโนโลยีการจัดการเกษตร มาแลกเปลี่ยนรู้เกี่ยวกับการจัดการเรียนรู้เชิงผลิตภาพในรายวิชาที่รับผิดชอบในภาคการศึกษาที่ 1/2559 และ 2/2559	จำนวนองค์ความรู้	อย่างน้อย 1 องค์ความรู้	หลักสูตรแลกเปลี่ยนเรียนรู้เกี่ยวกับการจัดการเรียนรู้เชิงผลิตภาพในหลากหลายรูปแบบในรายวิชาต่างๆทั้งรายวิชาที่เป็นทฤษฎีและรายวิชาปฏิบัติ	KM Team	✓ 12 มิ.ย.60
3.	การจัดความรู้ให้เป็นระบบ (Knowledge Organization)	จัดทำระบบฐานข้อมูลเพื่อใช้ในการจัดเก็บความรู้ที่ได้จากการรวบรวม	จัดทำฐานความรู้ชื่อ การจัดการความรู้	จำนวนฐานข้อมูล	อย่างน้อย 1 ฐานข้อมูล	ฐานข้อมูล 1 ฐานข้อมูล	KM Team	✓ มิ.ย-ก.ค. 60

ลำดับ	กระบวนการจัดการความรู้	กิจกรรม / การดำเนินการ	ผลการดำเนินงาน	ตัวชี้วัด	เป้าหมาย	ผลผลิต	ผู้รับผิดชอบ	สถานะการดำเนินงาน
		รวบรวมความรู้ที่ได้เพื่อเผยแพร่บนเว็บไซต์	เผยแพร่บนเว็บไซต์คณะเทคโนโลยีการเกษตร	จำนวนองค์ความรู้	อย่างน้อย 1 เรื่อง	องค์ความรู้ 1 เรื่องคือ แนวปฏิบัติที่ดีในการจัดการเรียนรู้เชิงผลิตภาพ	KM Team	✓ มี.ย.-ก.ค. 60
4.	การประมวลและกลั่นกรองความรู้ (Knowledge Codification and Refinement)	การพิจารณาทบทวนความถูกต้องของเนื้อหาที่ได้จัดทำไว้อย่างเป็นระบบ	คณะกรรมการจัดการความรู้ประชุมเพื่อพิจารณาความรู้เรื่องแนวปฏิบัติที่ดีในการจัดการเรียนรู้เชิงผลิตภาพ	จำนวนครั้งของการประชุมคณะทำงานเพื่อพิจารณาและกลั่นกรองความรู้	อย่างน้อย 1 ครั้ง	การประชุมคณะกรรมการจัดการความรู้ครั้งที่ 2/2559	KM Team	✓ 5 ก.ค. 60
5.	การเข้าถึงความรู้ (Knowledge Access)	การเผยแพร่ความรู้ผ่านช่องทางต่างๆ ได้แก่ การฝึกอบรม การจัดทำ Website	เผยแพร่ความรู้ผ่านทางเว็บไซต์คณะ	จำนวนช่องทางการเข้าถึงความรู้	อย่างน้อย 1 ช่องทาง	1 ช่องทาง	ผู้ดูแลเว็บไซต์	✓ ก.ค.60
		ประกาศแจ้งบุคลากรทราบเพื่อนำองค์ความรู้ที่ได้รับมาในรูปแบบและวิธีการต่างๆ ไปใช้ในการปฏิบัติงาน	บันทึกข้อความแจ้งบุคลากรสายวิชาการเกี่ยวกับแนวปฏิบัติที่ดีในการจัดการเรียนรู้เชิงผลิตภาพ	จำนวนองค์ความรู้	อย่างน้อย 1 องค์ความรู้	หลักสูตรนำความรู้มาจัดทำรายงานประกันคุณภาพการศึกษาปีการศึกษา 2559	KM Team	✓ ก.ค. 60
6.	การแบ่งปันแลกเปลี่ยนความรู้ (Knowledge Sharing)	การจัดโครงการแลกเปลี่ยนเรียนรู้ด้านการสอนและงานวิจัย	คณะ/หลักสูตรได้มีการประชุมเพื่อจัดทำรายงานประกันคุณภาพการศึกษา	จำนวนกิจกรรมในการแลกเปลี่ยนความรู้	อย่างน้อย 1 สถานที่	คณะ/หลักสูตรจัดทำรายงานประกันคุณภาพการศึกษาที่คณะเทคโนโลยีการเกษตร	KM Team	✓ ก.ค.60
7.	การเรียนรู้ (Learning)	หลักสูตรนำองค์ความรู้ที่ได้รับมาในรูปแบบและวิธีการต่างๆ ไปใช้ในการปฏิบัติงาน	หลักสูตรได้มีการนำองค์ความรู้ไปใช้ในการจัดทำรายงานประกันคุณภาพการศึกษา	จำนวนหลักสูตรที่นำองค์ความรู้ไปใช้งาน	ทุกหลักสูตรภายในคณะ	หลักสูตรระดับปริญญาตรี 3 หลักสูตรได้นำองค์ความรู้ไปใช้	KM Team	✓ ก.ค.60

2.แผนการจัดการความรู้ด้านการวิจัย

แบบฟอร์ม : แผนการจัดการความรู้ (km action plan)

ชื่อหน่วยงาน : คณะเทคโนโลยีการเกษตร มหาวิทยาลัยราชภัฏวไลยอลงกรณ์ ในพระบรมราชูปถัมภ์

ประเด็นความรู้ : งานวิจัยเพื่อพัฒนาท้องถิ่น

ตัวชี้วัด (KPI) : ร้อยละของอาจารย์และนักวิจัยที่นำไปประยุกต์ใช้

ยุทธศาสตร์ที่ 2 การผลิตผลงานวิจัยและงานสร้างสรรค์ที่มีคุณภาพ เป็นที่ยอมรับในระดับชาติ นานาชาติ
ด้านการวิจัย
ประเด็นความรู้ที่ 2 งานวิจัยเพื่อพัฒนาท้องถิ่น

ลำดับ	กระบวนการจัดการความรู้	กิจกรรม / การดำเนินการ	ผลการดำเนินงาน	ตัวชี้วัด	เป้าหมาย	ผลผลิต	ผู้รับผิดชอบ	สถานะการดำเนินงาน
1.	การบ่งชี้ความรู้ (Knowledge identification)	แต่งตั้งคณะกรรมการจัดการความรู้	คณะแต่งตั้งคณะกรรมการดำเนินงานการจัดการความรู้เลขที่ 036/2560 ลงวันที่ 8 กุมภาพันธ์ 2560	จำนวนคำสั่งแต่งตั้งคณะกรรมการ	1 คำสั่ง	คำสั่งแต่งตั้งคณะกรรมการดำเนินงานการจัดการความรู้ (Knowledge Management Team, KM team)	คณบดี	✓ 8 ก.พ.60
		ประชุมเพื่อระดมความคิดเห็นเพื่อสร้างองค์ความรู้ใหม่	คณะกรรมการดำเนินงานการจัดการความรู้ประชุมเพื่อระดมสมองเกี่ยวกับองค์ความรู้ใหม่ด้านการวิจัย	จำนวนรายงานการประชุม	อย่างน้อย 1 ครั้ง	การประชุมคณะกรรมการจัดการความรู้ครั้งที่ 1/2559 ได้ประเด็นความรู้/องค์	KM Team	✓ 27 เม.ย.60

ลำดับ	กระบวนการจัดการ ความรู้	กิจกรรม / การดำเนินการ	ผลการดำเนินงาน	ตัวชี้วัด	เป้าหมาย	ผลผลิต	ผู้รับผิดชอบ	สถานะการ ดำเนินงาน
						ความรู้ด้านการวิจัยคือ งานวิจัยเพื่อพัฒนาท้องถิ่น (สอดคล้องกับยุทธศาสตร์ 20 ปีของราชภัฏและ ยุทธศาสตร์ของ มหาวิทยาลัย)		
2.	การสร้างและ แสวงหาความรู้ (Knowledge Creation and Acquisition)	การค้นหาและรวบรวมความรู้ใน องค์ความรู้ที่ได้รับการคัดเลือก (งานวิจัยเพื่อพัฒนาท้องถิ่น)	คณะกรรมการดำเนินงานการ จัดการความรู้ได้จัดทำโครงการ จัดการความรู้เพื่อพัฒนางานใน หัวข้อเรื่อง งานวิจัยเพื่อพัฒนา ท้องถิ่น เมื่อวันที่ 12 มิถุนายน 2560 โดยเชิญนักวิจัยโดดเด่นที่มี ประสบการณ์การทำงานวิจัยเพื่อ พัฒนาท้องถิ่นกับหน่วยงาน ภายนอกเช่น มูลนิธิโครงการหลวง มาเป็นวิทยากร ได้แก่ อ.ดร.ณัฐ พงศ์ จันจุฬา	จำนวนองค์ความรู้	อย่างน้อย 1 องค์ความรู้	อาจารย์/นักวิจัยได้ แลกเปลี่ยนความรู้เกี่ยวกับ การทำงานวิจัยเพื่อพัฒนา ท้องถิ่น กับวิทยากรที่มี ประสบการณ์ในด้าน ดังกล่าวโดยตรงโดยการ พูดคุยสอบถามแนะนำ	KM Team	✓ 12 มิ.ย.60
3.	การจัดความรู้ให้เป็น ระบบ (Knowledge Organization)	จัดทำระบบฐานข้อมูลเพื่อใช้ใน การจัดเก็บความรู้ที่ได้จากการ รวบรวม	จัดทำฐานความรู้ชื่อ การจัดการ ความรู้	จำนวนฐานข้อมูล	อย่างน้อย 1 ฐานข้อมูล	ฐานข้อมูล 1 ฐานข้อมูล	KM Team	✓ มิ.ย.-ก.ค.60

ลำดับ	กระบวนการจัดการความรู้	กิจกรรม / การดำเนินการ	ผลการดำเนินงาน	ตัวชี้วัด	เป้าหมาย	ผลผลิต	ผู้รับผิดชอบ	สถานะการดำเนินงาน
		รวบรวมความรู้ที่ได้เพื่อเผยแพร่บนเว็บไซต์	เผยแพร่บนเว็บไซต์คณะเทคโนโลยีการเกษตร	จำนวนองค์ความรู้	อย่างน้อย 1 เรื่อง	องค์ความรู้ 1 เรื่องคือ งานวิจัยเพื่อพัฒนาท้องถิ่น	KM Team	✓ มี.ย.-ก.ค.60
4.	การประมวลและกลั่นกรองความรู้ (Knowledge Codification and Refinement)	การพิจารณาทบทวนความถูกต้องของเนื้อหาที่ได้จัดทำไว้อย่างเป็นระบบ	คณะกรรมการจัดการความรู้ประชุมเพื่อพิจารณาความรู้เรื่องงานวิจัยเพื่อพัฒนาท้องถิ่น	จำนวนครั้งของการประชุมคณะทำงานเพื่อพิจารณาและกลั่นกรองความรู้	อย่างน้อย 1 ครั้ง	การประชุมคณะกรรมการจัดการความรู้ครั้งที่ 2/2559	KM Team	✓ 5 ก.ค.60
5.	การเข้าถึงความรู้ (Knowledge Access)	การเผยแพร่ความรู้ผ่านช่องทางต่างๆ ได้แก่ การฝึกอบรม การจัดทำ Website	เผยแพร่ความรู้ผ่านทางเว็บไซต์ คณะ	จำนวนช่องทางการเข้าถึงความรู้	อย่างน้อย 1 ช่องทาง	1 ช่องทาง	ผู้ดูแลเว็บไซต์	✓ ก.ค.60
		ประกาศแจ้งบุคลากรทราบเพื่อนำองค์ความรู้ที่ได้รับมาในรูปแบบและวิธีการต่างๆ ไปใช้ในการปฏิบัติงาน	บันทึกข้อความแจ้งบุคลากรสายวิชาการเกี่ยวกับแนวปฏิบัติที่ดีในการทำงานวิจัยเพื่อพัฒนาท้องถิ่น	จำนวนองค์ความรู้	อย่างน้อย 1 องค์ความรู้	1 องค์ความรู้	KM Team	✓ ก.ค.60
6.	การแบ่งปันแลกเปลี่ยนความรู้ (Knowledge Sharing)	จัดการแลกเปลี่ยนเรียนรู้ด้านการสอนและด้านการวิจัยในรูปแบบต่างๆ	อาจารย์/นักวิจัยแลกเปลี่ยนเรียนรู้ด้านการทำวิจัยเพื่อพัฒนาท้องถิ่น	จำนวนกิจกรรมในการแลกเปลี่ยนความรู้	อย่างน้อย 1 สถานที่	อาจารย์/นักวิจัยแลกเปลี่ยนเรียนรู้ด้านการทำวิจัยเพื่อพัฒนาท้องถิ่น ณ ห้องประชุมคณะ	KM Team	✓ ก.ค.60
7.	การเรียนรู้ (Learning)	อาจารย์และนักวิจัยสามารถนำองค์ความรู้ที่ได้รับมาในรูปแบบและวิธีการต่างๆ ไปใช้ในการปฏิบัติงาน	อาจารย์ได้มีการนำองค์ความรู้ไปใช้ในการเขียนข้อเสนอโครงการวิจัยเพื่อเสนอรับทุนสนับสนุนการวิจัย	จำนวนอาจารย์และนักวิจัยที่นำองค์ความรู้ไปใช้งาน	อย่างน้อย 1 คน	อาจารย์เขียนข้อเสนอโครงการวิจัยเพื่อรับทุนสนับสนุนการวิจัยจากจาก	KM Team	✓ ก.ค.60

ลำดับ	กระบวนการจัดการ ความรู้	กิจกรรม / การดำเนินการ	ผลการดำเนินงาน	ตัวชี้วัด	เป้าหมาย	ผลผลิต	ผู้รับผิดชอบ	สถานะการ ดำเนินงาน
						สำนักงานวิจัยเพื่อการ พัฒนาการเกษตร (สวก)		

