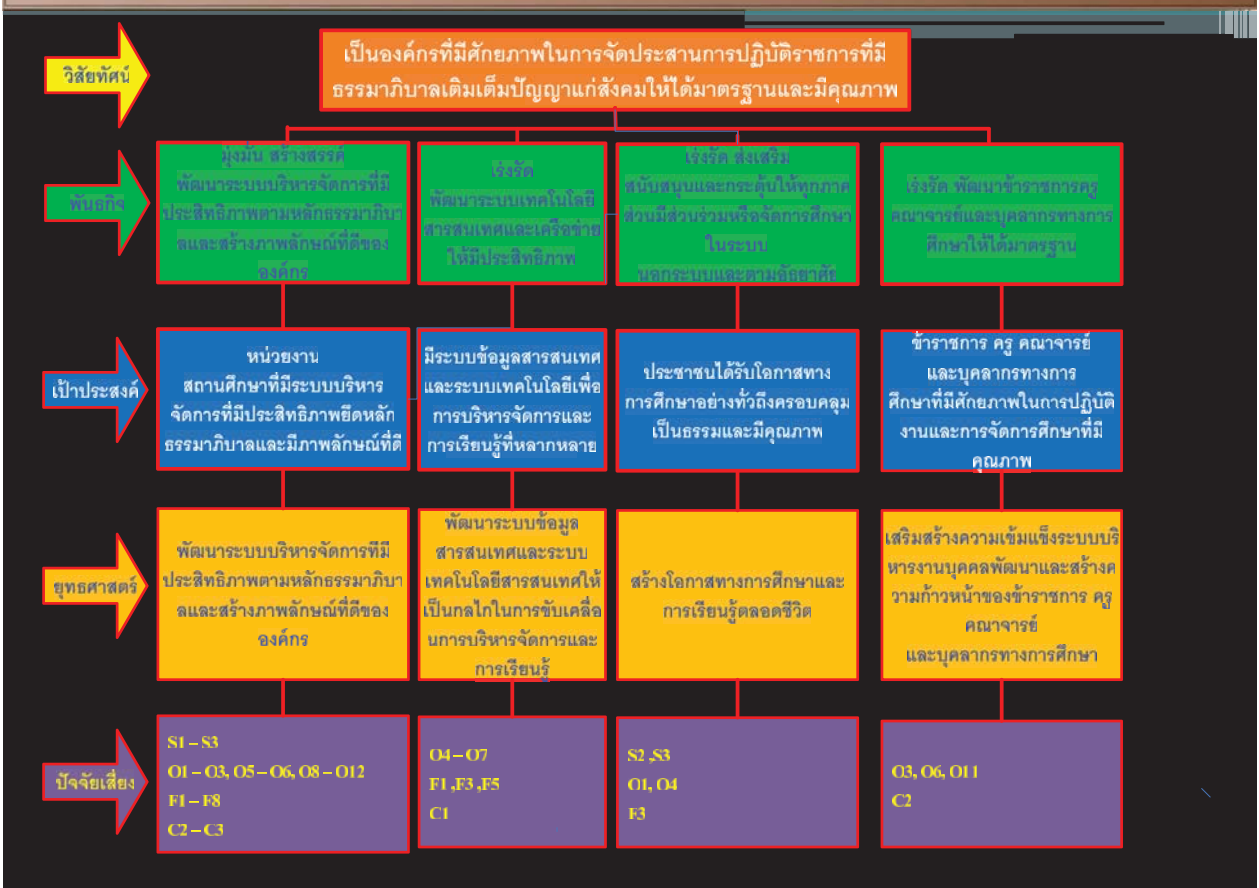


ตัวอย่าง ความเสี่ยงในแผนปฏิบัติการประจำปีงบประมาณ พ.ศ. 2550 จำแนกตามยุทธศาสตร์ของสำนักงานปลัดกระทรวงศึกษาธิการ



แบบกำหนดขอบเขตความรับผิดชอบตามประเด็นยุทธศาสตร์

RM-1

| ยุทธศาสตร์ที่รับผิดชอบ | กระบวนการ/กิจกรรมที่สนับสนุนยุทธศาสตร์ | วัตถุประสงค์ | ตัวชี้วัด | เป้าหมาย |
|---|---|--|---|--|
| ยุทธศาสตร์ที่ 1 พัฒนาระบบจัดการที่มีประสิทธิภาพตามหลักธรรมาภิบาลและสร้างภาพลักษณ์ที่ดีขององค์กร | สนับสนุนส่งเสริมให้บุคลากรในสังกัดจัดทำวิจัยเพื่อพัฒนาศึกษา | เพื่อให้งานที่เกิดประโยชน์ต่อการพัฒนาศึกษา | จำนวนผลงานวิจัยและนวัตกรรมที่ได้รับการเผยแพร่และนำไปใช้ประโยชน์ | เพื่อวิจัยและพัฒนา รวมทั้งถ่ายทอดองค์ความรู้และสร้างนวัตกรรมที่นำไปสู่การพัฒนา |

แบบฟอร์มการวิเคราะห์ความเสี่ยง

RM-2

| งานหลักของฝ่าย (MISSION) | วัตถุประสงค์ (เพื่อ)เป้าหมาย (KPI) | ผู้รับผิดชอบจัดทำแผน | สถานะปัจจุบัน | Risk ID | ความเสี่ยง | ประเภทความเสี่ยง | | | | ปัจจัยเสี่ยง | | ผลกระทบ | | โอกาสที่จะเกิด | ผลกระทบ | ระดับความเสี่ยง |
|---|--|------------------------------------|---|---------|--|------------------|---|---|---|----------------------------------|--|--|---|----------------|---------|-----------------|
| | | | | | | S | F | O | C | ภายนอก | ภายใน | ทางตรง | ทางอ้อม | | | |
| สนับสนุนส่งเสริมให้บุคลากรในสังกัดจัดทำวิจัยเพื่อพัฒนาศึกษา | เพื่อให้งานที่ทำเป็นประโยชน์ต่อการพัฒนาศึกษา | กลุ่มงานวิจัยและพัฒนาการศึกษาศึกษา | มีการจัดทำวิจัยด้านการศึกษาอย่างต่อเนื่อง แต่จำนวนของงานวิจัยถูกนำไปใช้เพียงร้อยละ 10 ของจำนวนงานวิจัยทั้งหมดที่จัดทำ | S1 | ผลงานวิจัยไม่ได้ถูกนำมาใช้ประโยชน์อย่างเป็นรูปธรรม | ✓ | | | | ผู้รับบริการไม่ทราบว่ามีการวิจัย | หัวข้องานวิจัยไม่น่าสนใจไม่เป็นประโยชน์ต่อผู้รับบริการ | ทำให้งานวิจัยถูกนำไปใช้ไม่คุ้มค่ากับงบประมาณ | ทำให้เสียโอกาสในการนำผลการวิจัยมาพัฒนาการศึกษาศึกษา | L=5 | C=4 | 20 สูงมาก |

แบบฟอร์มการระบุเหตุการณ์และประเมินความเสี่ยง

RM 2-1

| ประเภทความเสี่ยง (1) | L (2) | C (3) | ระดับความเสี่ยง (4) | ระดับความเสี่ยงที่คาดหวัง (5) | การตอบสนองความเสี่ยง (6) |
|---|----------|----------|------------------------|----------------------------------|-----------------------------|
| ความเสี่ยงด้านกลยุทธ์ | L5=5 | C4=4 | 20 (สูงมาก) | สูง | Treat (ลดความเสี่ยง) |
| S1.ผลงานวิจัยไม่ได้ถูกนำไปใช้ประโยชน์อย่างเป็นรูปธรรม | | | | | |
| | | | | | |
| | | | | | |
| | | | | | |
| | | | | | |
| | | | | | |
| | | | | | |

แบบแสดงแนวทางตอบสนองความเสี่ยง

RM 3

| ประเภทความเสี่ยง (1) | ความเสี่ยง (2) | ปัจจัยเสี่ยง | แนวทางตอบสนองต่อความเสี่ยง (3) | แผนงาน/กิจกรรม (4) | ผู้รับผิดชอบ/ ผู้รับผิดชอบหลัก (5) | ระยะเวลาดำเนินการ (6) |
|-------------------------|--|--------------|-----------------------------------|--|--|--------------------------|
| ความเสี่ยงด้านกลยุทธ์ | S1. ผลงานวิจัยไม่ได้ถูกนำไปใช้ประโยชน์อย่างเป็นรูปธรรม | | ลดความเสี่ยง | 1.ให้มีการกลั่นกรองหัวข้องานวิจัยที่สามารถนำมาใช้ประโยชน์ได้ให้คุ้มค่างบประมาณที่จ่ายไป 2. มีการเผยแพร่งานวิจัยอย่างกว้างขวาง | ทุกหน่วยงาน สังกัด สป./กลุ่มวิจัยและพัฒนาการศึกษา | พฤษภาคม – กันยายน 2553 |