

**สรุปผลการประเมินคุณภาพการศึกษาภายใน ระดับคณะ/วิทยาลัย  
ประจำปีการศึกษา 2559  
มหาวิทยาลัยราชภัฏวไลยอลงกรณ์ ในพระบรมราชูปถัมภ์**

ในปีการศึกษา 2559 มหาวิทยาลัยราชภัฏวไลยอลงกรณ์ ในพระบรมราชูปถัมภ์ ได้ดำเนินการประเมินคุณภาพการศึกษาภายใน ระดับคณะ/วิทยาลัย เมื่อวันที่ 21 – 23 สิงหาคม 2560 โดยรับการประเมินคุณภาพการศึกษาภายใน จำนวน 7 คณะ และ 1 วิทยาลัย มีองค์ประกอบในการประกันคุณภาพระดับคณะ จำนวน 5 องค์ประกอบ 13 ตัวบ่งชี้ โดยมีผลการประเมินคุณภาพการศึกษาภายใน ทั้ง 5 องค์ประกอบ ภาพรวมคิดเป็นคะแนนเฉลี่ย 4.33 (ระดับดี) มีรายละเอียดดังนี้

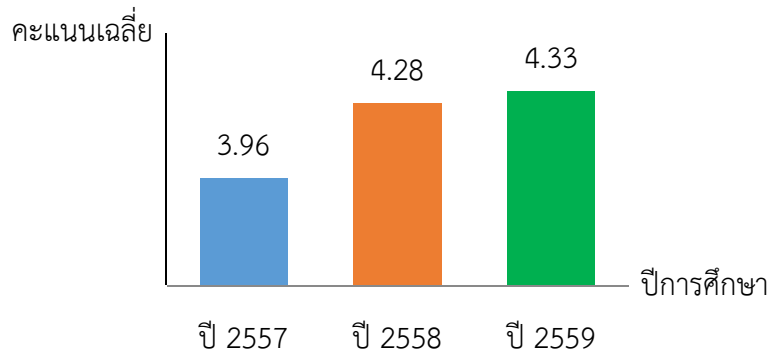
**ตารางที่ 1 ผลการประเมินคุณภาพการศึกษาภายในของคณะ/วิทยาลัย จำแนกตามองค์ประกอบ**

องค์ประกอบ	คะแนนเฉลี่ยรวมรายองค์ประกอบของคณะ/วิทยาลัย							
	เทคโนโลยี การเกษตร	ครุศาสตร์	เทคโนโลยี อุตสาหกรรม	วิทยา ศาสตร์	วิทยาลัย นวัตกรรม	วิทยาการ จัดการ	มนุษย ศาสตร์	สาธารณสุข
1 การผลิตบัณฑิต	4.26	4.31	4.12	4.02	3.87	3.37	3.31	2.14
2 การวิจัย	5.00	5.00	5.00	5.00	5.00	5.00	5.00	4.44
3 การบริการวิชาการ	5.00	5.00	5.00	5.00	5.00	5.00	5.00	4.00
4 การทำนุบำรุงศิลปฯ	5.00	5.00	5.00	5.00	5.00	5.00	5.00	5.00
5 การบริหารจัดการ	5.00	4.50	5.00	5.00	5.00	5.00	5.00	4.50
<b>คะแนนเฉลี่ย</b>	<b>4.66</b>	<b>4.60</b>	<b>4.59</b>	<b>4.55</b>	<b>4.40</b>	<b>4.25</b>	<b>4.22</b>	<b>3.40</b>

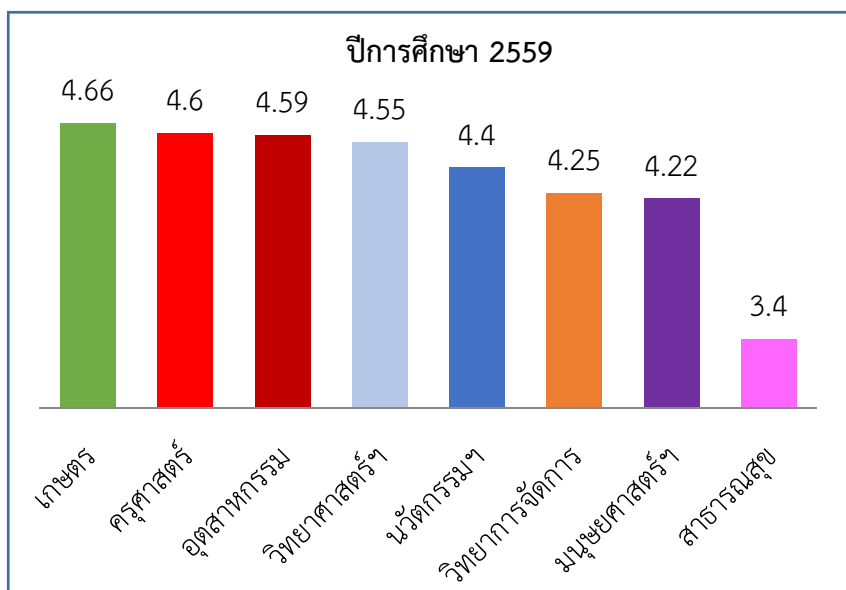
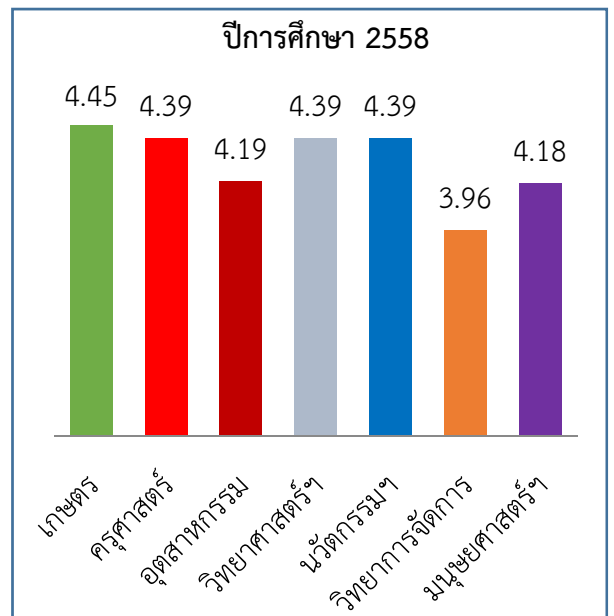
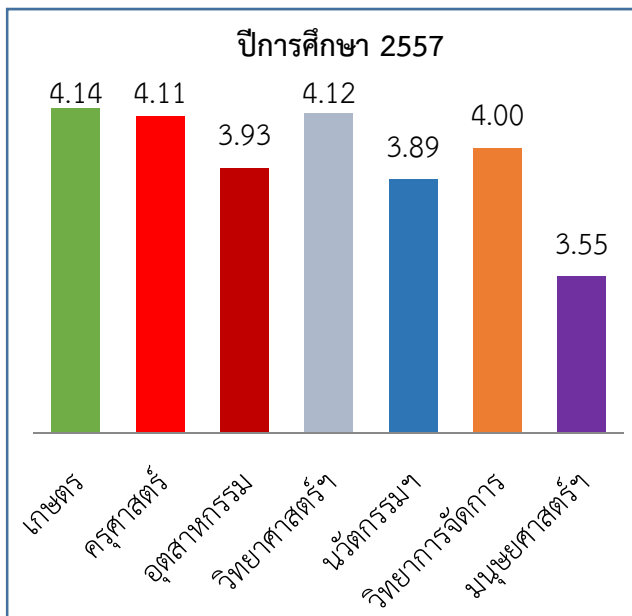
**ตารางที่ 2 การเปรียบเทียบคะแนนเฉลี่ยผลการประเมินคุณภาพการศึกษาภายใน ระดับคณะ ระหว่างปี  
การศึกษา 2557-2559**

คณะ/วิทยาลัย	คะแนนเฉลี่ยผลการประเมินคุณภาพการศึกษา จำแนกตามปีการศึกษา		
	ปี 2557	ปี 2558	ปี 2559
1.คณะเทคโนโลยีการเกษตร	4.14	4.45	4.66
2.คณะครุศาสตร์	4.11	4.39	4.60
3.คณะเทคโนโลยีอุตสาหกรรม	3.93	4.19	4.59
4.คณะวิทยาศาสตร์และเทคโนโลยี	4.12	4.39	4.55
5.วิทยาลัยนวัตกรรมการจัดการ	3.89	4.39	4.40
6.คณะวิทยาการจัดการ	4.00	3.96	4.25
7.คณะมนุษยศาสตร์และสังคมศาสตร์	3.55	4.18	4.22
8.คณะสาธารณสุขศาสตร์	ก่อตั้งคณะปี 2559		3.40
<b>คะแนนเฉลี่ยรวม</b>	<b>3.96</b>	<b>4.28</b>	<b>4.33</b>

ตารางที่ 3 เปรียบเทียบคะแนนเฉลี่ยผลการประเมินคุณภาพการศึกษาภายใน ระดับคณะ ระหว่างปี การศึกษา 2557-2559



กราฟที่ 1 เปรียบเทียบคะแนนเฉลี่ยผลการประเมินคุณภาพการศึกษาภายใน ระดับคณะ จำแนกเป็นราย คณะ ตั้งแต่ปีการศึกษา 2557-2559



## ข้อเสนอแนะในภาพรวม ระดับคณะ/วิทยาลัย

### องค์ประกอบที่ 1 การผลิตบัณฑิต

1. คณะควรนำข้อมูลผลการดำเนินงานการให้คำปรึกษาทางวิชาการและแนะแนวแก่นักศึกษามาวิเคราะห์ ทบทวน ปรับปรุงและจัดทำเป็นแนวทางในการปรับปรุงพัฒนาการให้บริการและการให้ข้อมูลเพื่อให้ตรงตามความต้องการของนักศึกษา
2. คณะควรตั้งค่าเป้าหมายของแผนการจัดกิจกรรมพัฒนานักศึกษาให้ท้าทายและให้สอดคล้องกับเอกลักษณ์ของคณะและมหาวิทยาลัยตามที่ได้มีการ Reprofile ของมหาวิทยาลัย
3. คณะควรปรับกลยุทธ์การรับนักศึกษาเพื่อเพิ่มจำนวนนักศึกษาให้เหมาะสมโดยเน้นจุดเด่นของคณะซึ่งแตกต่างจากสถาบันอื่น
4. ควรส่งเสริม และสนับสนุนอาจารย์ให้ทำผลงานวิชาการเพื่อขอกำหนดตำแหน่งทางวิชาการเพิ่มมากขึ้น
5. ควรส่งเสริม และสนับสนุนอาจารย์ให้ไปศึกษาต่อมากขึ้น

### องค์ประกอบที่ 2 การวิจัย

1. ควรมีการกำกับ ติดตามการดำเนินงานตามแผนพัฒนารายบุคคลโดยเฉพาะประเด็นด้านการวิจัย
2. ควรมีการตั้งงบประมาณสนับสนุนการแปลผลงานวิชาการหรือผลงานวิจัยเพื่อเผยแพร่ในวารสารระดับนานาชาติ
3. คณะควรสร้างแรงจูงใจและผลักดันให้คณาจารย์ส่งผลงานวิจัยตีพิมพ์ระดับนานาชาติ
4. คณะควรนำผลงานวิจัยไปตีพิมพ์เผยแพร่ในระดับนานาชาติ เช่น การประชุมวิชาการระดับนานาชาติ หรือตีพิมพ์เผยแพร่ในฐานข้อมูลนานาชาติ เพื่อพัฒนาศักยภาพอาจารย์
3. คณะควรส่งเสริม/กระตุ้นให้อาจารย์ที่มีผลงานวิจัยหรืองานสร้างสรรค์ที่นำไปใช้ประโยชน์ขอจดสิทธิบัตรหรือจดลิขสิทธิ์

### องค์ประกอบที่ 3 การบริการวิชาการ

1. คณะควรมีการจัดทำแผนการบริการวิชาการแยกออกจากแผนปฏิบัติการของคณะ และกำหนดตัวบ่งชี้วัดความสำเร็จในระดับของแผน และสรุปผลการประเมินความสำเร็จตามตัวบ่งชี้ของแผน
2. ควรมีการปรับหลักสูตรการบริการวิชาการในลักษณะการอบรม เช่น ผู้สูงอายุ ผู้นำชุมชน ให้มีความสอดคล้องกับหลักสูตรระยะสั้น
3. คณะควรจัดโครงการบริการวิชาการที่ให้นักศึกษามีส่วนร่วมควรให้นักศึกษาบันทึกองค์ความรู้และประสบการณ์ที่ได้มานำเสนอในรายวิชา/แลกเปลี่ยนเรียนรู้ และนำผลสรุปมาเผยแพร่บนสื่อออนไลน์
4. คณะควรมีการนำผลการประเมินความสำเร็จตามตัวบ่งชี้ของแต่ละโครงการมาปรับปรุงแผนการบริการวิชาการในปีถัดไป

### องค์ประกอบที่ 4 การทำนุบำรุงศิลปะและวัฒนธรรม

1. คณะควรมีการจัดทำแผนทำนุบำรุงศิลปะและวัฒนธรรมแยกออกจากแผนปฏิบัติการของคณะ และกำหนดตัวบ่งชี้วัดความสำเร็จในระดับของแผน และสรุปผลการประเมินความสำเร็จตามตัวบ่งชี้ของแผน
2. คณะควรมีการตั้งค่าเป้าหมายการทำนุบำรุงศิลปะและวัฒนธรรมให้สอดคล้องกับเอกลักษณ์และอัตลักษณ์ของคณะและมหาวิทยาลัยตามที่ได้มีการ Reprofile ของมหาวิทยาลัยและเป็นการสืบสานการทำนุบำรุงศิลปะวัฒนธรรมให้เป็นอัตลักษณ์ของมหาวิทยาลัยที่เป็นมหาวิทยาลัยเพื่อพัฒนาท้องถิ่น

2. คณะควรหาวิธีการส่งเสริม/สนับสนุนให้อาจารย์ทุกคนสร้างมาตรฐานผลงานด้านทำนุบำรุง ศิลปะและวัฒนธรรมที่ได้รับการยอมรับในระดับนานาชาติ

3. คณะควรมีการประเมินความสำเร็จตามตัวบ่งชี้ที่วัดความสำเร็จตามวัตถุประสงค์ของแผน ด้านทำนุบำรุงศิลปะและวัฒนธรรม

#### **องค์ประกอบที่ 5 การบริหารจัดการ**

1. คณะควรมีการจัดทำแผนบริหารความเสี่ยงประเด็นความเสี่ยงในแผนการจัดการความเสี่ยง ควรเน้นประเด็นที่เป็นความเสี่ยงอย่างแท้จริงเพื่อจะได้หาแนวทางป้องกันหรือบรรเทาผลกระทบได้อย่าง ทันทีทันที่และบุคลากรทุกระดับและทุกส่วนงานในคณะควรมีส่วนร่วมในการวางแผนในการดำเนินงานและ ติดตามผล

2. คณะควรนำข้อมูลการวิเคราะห์ต้นทุนต่อหน่วยนำไปใช้ในการบริหารระดับหลักสูตรให้มากขึ้น

3. คณะควรจัดกิจกรรมจัดการความรู้ต่อเนื่องเพื่อสกัดองค์ความรู้ออกมาเป็นแนวทางปฏิบัติที่ดี โดยเฉพาะการแลกเปลี่ยนเรียนรู้และการค้นหาแนวปฏิบัติที่ดีของการวิจัยของคณาจารย์และเชื่อมโยงสู่การ สร้างผลงานวิชาการ