



รายงานผลการประเมินคุณภาพการศึกษาภายใน  
ปีการศึกษา 2562  
คณะเทคโนโลยีการเกษตร  
มหาวิทยาลัยราชภัฏวไลยอลงกรณ์ ในพระบรมราชูปถัมภ์

รายงาน ณ วันที่ 3 กรกฎาคม 2563

## คำนำ

รายงานการประเมินตนเองฉบับนี้ จัดทำขึ้นเพื่อรับรองการประเมินการประกันคุณภาพการศึกษาภายใน (สกอ.) ประจำปีการศึกษา 2562 ของคณะเทคโนโลยีการเกษตร ช่วงระยะเวลา ตั้งแต่วันที่ 1 สิงหาคม 2562 - 31 กรกฎาคม 2563 ตามตัวบ่งชี้คุณภาพภายใน (สกอ.) 5 องค์ประกอบ 15 ตัวบ่งชี้

คณะเทคโนโลยีการเกษตรขอขอบคุณบุคลากรทุกระดับในคณะ นักศึกษา ศิษย์เก่า ผู้ปกครอง ผู้ใช้บัณฑิต ชุมชน หน่วยงานภาคและเอกชน ที่มีส่วนในการดำเนินการ ร่วมมือเอื้ออำนวยจนเกิดประสิทธิผลดังกล่าว

คณะเทคโนโลยีการเกษตรตระหนักในความสำคัญของการประเมินตนเองเป็นอย่างยิ่งเพราะผลการประเมินจะทำให้ทราบถึงจุดบกพร่องที่ควรนำไปปรับปรุง และทราบจุดเด่นที่ควรส่งเสริม เพื่อให้ผลผลิตของคณะได้มาตรฐานการศึกษาของชาติต่อไป

ลงชื่อ.....

(ผู้ช่วยศาสตราจารย์ ดร.สถาพร ถาวรธิวาสน์)

ประธานคณะกรรมการประเมินคุณภาพการศึกษาภายใน ระดับคณะ

ประจำปีการศึกษา 2562

วันที่ 3 กรกฎาคม 2563

# สารบัญ

	หน้า
คำนำ	
สารบัญ	
บทสรุปสำหรับผู้บริหาร	1
รายชื่อคณะกรรมการประเมินคุณภาพการศึกษาภายใน	3
ส่วนที่ 1 บทนำ	4
1.1 ข้อมูลพื้นฐานของหน่วยงาน	4
ชื่อหน่วยงาน ที่ตั้ง ประวัติความเป็นมาโดยย่อ	4
ปรัชญา ปณิธาน เป้าหมายและวัตถุประสงค์	4
โครงสร้างองค์กรและโครงสร้างการบริหาร	6
รายชื่อผู้บริหาร กรรมการบริหาร	7
หลักสูตรและสาขาวิชาที่เปิดสอน	8
จำนวนนักศึกษา	8
จำนวนอาจารย์และบุคลากร	13
ข้อมูลพื้นฐานโดยย่อเกี่ยวกับงบประมาณ และอาคารสถานที่	14
ผลการปรับปรุงตามข้อเสนอแนะของผลการประเมินปีที่ผ่านมา	14
1.2 วิธีการประเมิน	15
ส่วนที่ 2 ผลการประเมินคุณภาพรายองค์ประกอบ ตัวบ่งชี้	17
- ผลการประเมินรายองค์ประกอบ ตัวบ่งชี้ ระดับคณะ	17
ส่วนที่ 3 สรุปผลการประเมินคุณภาพการศึกษาภายใน ระดับคณะ	38
- ผลการประเมินรายองค์ประกอบ ตัวบ่งชี้ ระดับคณะ (ตาราง 1)	38
- ผลการวิเคราะห์คุณภาพการศึกษาภายใน ระดับคณะ(ตาราง 2)	40
- ผลการวิเคราะห์จุดเด่น โอกาสในการพัฒนา จุดอ่อนและข้อเสนอแนะ	41
ภาคผนวก	
ภาคผนวก ก คำสั่งแต่งตั้งคณะกรรมการตรวจประเมินคุณภาพการศึกษาภายใน ระดับคณะ	ผ1
วิทยาลัย สำนัก สถาบัน ปีการศึกษา 2559	
ภาคผนวก ข ภาพกิจกรรมการตรวจประเมิน	ผ2

# บทสรุปสำหรับผู้บริหาร

## 1. ข้อมูลทั่วไป

คณะเทคโนโลยีการเกษตร มหาวิทยาลัยราชภัฏวไลยอลงกรณ์ ในพระบรมราชูปถัมภ์ ได้พัฒนามาจากภาควิชาเกษตรศาสตร์ คณะวิชาวิทยาศาสตร์ วิทยาลัยครูเพชรบุรีวิทยาลงกรณ์ ในพระบรมราชูปถัมภ์ ตั้งแต่ปีพุทธศักราช 2528

ปี พ.ศ. 2538 มีพระราชกฤษฎีกาจัดตั้งคณะเกษตรและอุตสาหกรรมในสถาบันราชภัฏเพชรบุรีวิทยาลงกรณ์ โดยมีการผลิตบัณฑิต สาขา เกษตรศาสตร์ และเทคโนโลยีการเกษตรต่อมาได้ผลิตบัณฑิตเพิ่มขึ้นอีก 2 สาขาวิชาคือ สาขาสัตวบาล สาขาวิทยาศาสตร์และเทคโนโลยีการอาหาร ปี พ.ศ.2542 ได้มีการเปลี่ยนชื่อเป็นคณะเทคโนโลยีการเกษตรจนถึงปัจจุบัน

ในปัจจุบันคณะเทคโนโลยีการเกษตรได้ปฏิบัติภารกิจ โดยมุ่งผลิตบัณฑิตที่มีคุณภาพเป็นผู้นำทางด้านเทคโนโลยีการเกษตร เพื่อพัฒนาท้องถิ่น ได้ทำการวิจัยโดยมุ่งเน้นองค์ความรู้ใหม่ และการวิจัย โดยบูรณาการกับภูมิปัญญาไทยและภูมิปัญญาสากล การบริการวิชาการโดยมุ่งเน้นการให้ความรู้ทางด้านเทคโนโลยีการเกษตรแก่ชุมชน และสืบสานโครงการอันเนื่องมาจากแนวพระราชดำริเพื่อพัฒนาคุณภาพชีวิต รวมทั้งการทำนุบำรุงศิลปวัฒนธรรม ดังนั้นเพื่อให้ความสอดคล้องกับพระราชบัญญัติมหาวิทยาลัยราชภัฏ พ.ศ. 2547 มาตรา 7 และมาตรา 8 คือ “สถาบันอุดมศึกษาเพื่อการพัฒนาท้องถิ่น ” อีกทั้งเพื่อตอบสนองนโยบายของรัฐบาล ปัจจุบันทางคณะได้เปิดการเรียนการสอนระดับปริญญาตรี 4 ปี (วท.บ.) จำนวน 3 สาขาวิชา คือ สาขาวิชาเกษตรศาสตร์ (แขนงวิชาเทคโนโลยีการผลิตพืช และแขนงวิชาสัตวศาสตร์) สาขาวิชาวิทยาศาสตร์และเทคโนโลยีการอาหาร และสาขาวิชาเทคโนโลยีภูมิทัศน์ รวมทั้ง ในระดับบัณฑิตศึกษา (วท.ม.) จำนวน 1 สาขาวิชา คือสาขาวิชาเทคโนโลยีการจัดการเกษตร คณะมีการพัฒนาบุคลากรอย่างสม่ำเสมอ โดยเข้าร่วมการอบรมสัมมนาและศึกษาดูงานตามที่ตั้งใจ และต่างประเทศ มีโครงการวิจัยทางด้านเทคโนโลยีการเกษตร ทั้งของคณาจารย์และนักศึกษาในด้านการเกษตร การพัฒนาและแปรรูปผลผลิตทางการเกษตร งานอบรมด้านการพัฒนาบุคลากรแก่นักศึกษา งานทำนุบำรุงศิลปวัฒนธรรมร่วมกับศูนย์ศิลปวัฒนธรรมของมหาวิทยาลัย งานบริการทางวิชาการแก่ชุมชนมีหลักสูตรอบรมระยะสั้นตามความต้องการของท้องถิ่น รวมทั้งโครงการตามแนวพระราชดำริ เช่น โครงการหญ้าแฝก โครงการเพาะเห็ด รวมทั้งได้รับเชิญไปเป็นวิทยากรในหน่วยงานต่างๆ ทั้งภาครัฐและเอกชน นอกจากนี้คณะยังได้จัดทำระบบประกันคุณภาพการศึกษา เพื่อให้เป็นไปตามเกณฑ์ข้อกำหนดของ สกอ. สมศ. ตลอดจนการปฏิบัติตามตัวชี้วัดของ กพร. เพื่อให้ การจัดการศึกษามีคุณภาพตามเกณฑ์ และการเตรียมความพร้อมไปสู่ประชาคมเศรษฐกิจอาเซียน

2. ผลการประเมินคุณภาพภายในที่ครบวงจรโดยมีการประเมินทั้งปัจจัยนำเข้า กระบวนการ และผลผลิต/ผลลัพธ์

องค์ประกอบ	จำนวนตัวบ่งชี้	คะแนนประเมินเฉลี่ย	ระดับคุณภาพ
องค์ประกอบที่ 1	6	3.99	การดำเนินงานระดับดี
องค์ประกอบที่ 2	3	5.00	การดำเนินงานระดับดีมาก
องค์ประกอบที่ 3	2	5.00	การดำเนินงานระดับดีมาก
องค์ประกอบที่ 4	1	4.00	การดำเนินงานระดับดี
องค์ประกอบที่ 5	3	4.33	การดำเนินงานระดับดี
เฉลี่ยรวมทุกตัวบ่งชี้	15	4.40	การดำเนินงานระดับดี

3. จุดเด่น/แนวทางเสริม

1. สามารถสร้างนวัตกรรมและเทคโนโลยีการเกษตรเพื่อพัฒนาท้องถิ่นและนำสู่การจดอนุสิทธิบัตร ร้อยละ 57 เมื่อเทียบกับหน่วยงานอื่น
2. ควรมีแผนการใช้ประโยชน์ในเชิงพาณิชย์และการสร้างอาชีพในชุมชน

4. จุดที่ควรพัฒนา/แนวทางแก้ไข

-

5. ข้อเสนอแนะ (ข้อเสนอแนะเพื่อการปรับปรุงและพัฒนาทั้งระยะสั้นและระยะยาว)

-

รายชื่อคณะกรรมการประเมินคุณภาพการศึกษาภายใน



.....  
(ผู้ช่วยศาสตราจารย์ ดร.สถาพร ถาวรธิวาสัน)

ประธานกรรมการ



.....  
(ผู้ช่วยศาสตราจารย์บุญไท เจริญผล)

กรรมการ



.....  
(ผู้ช่วยศาสตราจารย์ ดร.ธีร์ธนิศ์ ศิริโวหาร)

กรรมการและเลขานุการ



.....  
(นางสาวพรรัชชล ปิขุนทด)

ผู้ช่วยเลขานุการ

# บทที่ 1 บทนำ

## 1.1 ชื่อหน่วยงาน ที่ตั้ง ประวัติความเป็นมาโดยย่อ

คณะเทคโนโลยีการเกษตร มหาวิทยาลัยราชภัฏวไลยอลงกรณ์ ในพระบรมราชูปถัมภ์ ได้พัฒนามาจากภาควิชาเกษตรศาสตร์ คณะวิชาวิทยาศาสตร์ วิทยาลัยครูเพชรบุรีวิทยา ลงกรณ์ ในพระบรมราชูปถัมภ์ ตั้งแต่ปีพุทธศักราช 2528

ปี พ.ศ. 2538 มีพระราชกฤษฎีกาได้จัดตั้งคณะเกษตรและอุตสาหกรรมในสถาบันราชภัฏเพชรบุรีวิทยา ลงกรณ์ โดยมีการผลิตบัณฑิต สาขา เกษตรศาสตร์ และเทคโนโลยีการเกษตรต่อมาได้ผลิตบัณฑิตเพิ่มขึ้นอีก 2 สาขาวิชาคือ สาขาสัตวบาล สาขาวิทยาศาสตร์และเทคโนโลยีการอาหาร ปี พ.ศ.2542 ได้มีการเปลี่ยนชื่อเป็นคณะเทคโนโลยีการเกษตรจนถึงปัจจุบัน

ปัจจุบันคณะเทคโนโลยีการเกษตร ได้จัดการเรียนการสอนระดับปริญญาตรี จำนวน 3 หลักสูตร ได้แก่ หลักสูตรเกษตรศาสตร์ หลักสูตรวิทยาศาสตร์และเทคโนโลยีการอาหาร หลักสูตรเทคโนโลยีภูมิทัศน์ และระดับปริญญาโท จำนวน 1 หลักสูตร ได้แก่ หลักสูตรเทคโนโลยีการจัดการเกษตร

ที่ตั้งคณะเทคโนโลยีการเกษตร เลขที่ 1 หมู่ 20 ตำบลคลองหนึ่ง อำเภอคลองหลวง จังหวัดปทุมธานี

## ปรัชญา วิสัยทัศน์ นโยบายและวัตถุประสงค์

### ปรัชญา

สร้างสรรค์คนดี เทคโนโลยีการเกษตรทันสมัย ส่งเสริมภูมิปัญญาไทย ใส่ใจภูมิปัญญาสากล

### วิสัยทัศน์

เป็นผู้นำทางด้านเทคโนโลยีการเกษตรเพื่อการพัฒนาท้องถิ่นอย่างยั่งยืน โดยการบูรณาการภูมิปัญญาไทย และภูมิปัญญาสากล

### นโยบาย

1. พัฒนาการผลิตบัณฑิตทางด้านเทคโนโลยีการเกษตรให้มีคุณภาพและมีคุณลักษณะตามปรัชญาของคณะและเป็นที่ยอมรับของสังคม ตามระบบประกันคุณภาพการศึกษา
2. พัฒนาการบริหารจัดการและการประกันคุณภาพการศึกษา
3. พัฒนาการวิจัยโดยสนับสนุนและส่งเสริมการวิจัยพื้นฐาน การวิจัยเพื่อพัฒนาการเรียนการสอน พัฒนาประเทศและการวิจัยประยุกต์ทางด้านวิทยาศาสตร์
4. พัฒนาการบริการวิชาการแก่ชุมชนในท้องถิ่น
5. ส่งเสริมและสนับสนุนทำนุบำรุงศิลปวัฒนธรรม
6. ส่งเสริมประชาธิปไตยและการประกันคุณภาพการศึกษา กับงานกิจการนักศึกษา

## วัตถุประสงค์

1. ผลิตบัณฑิตให้เป็นผู้นำทางด้านเทคโนโลยีการเกษตรที่มีความรู้และคุณธรรม
2. ผลการศึกษาและการวิจัยที่เป็นองค์ความรู้ใหม่ สามารถนำไปประยุกต์ใช้เพื่อพัฒนาท้องถิ่น
3. ท้องถิ่นสามารถนำองค์ความรู้ทางเทคโนโลยีการเกษตรไปใช้พัฒนาคุณภาพชีวิตและคุณภาพ

สิ่งแวดล้อม

4. ทำนุบำรุง ศาสนา ศิลปะและวัฒนธรรม
5. การพัฒนาคุณภาพการบริหารจัดการภายในคณะตามหลักธรรมาภิบาล

## อัตลักษณ์ และ เอกลักษณ์

### เอกลักษณ์

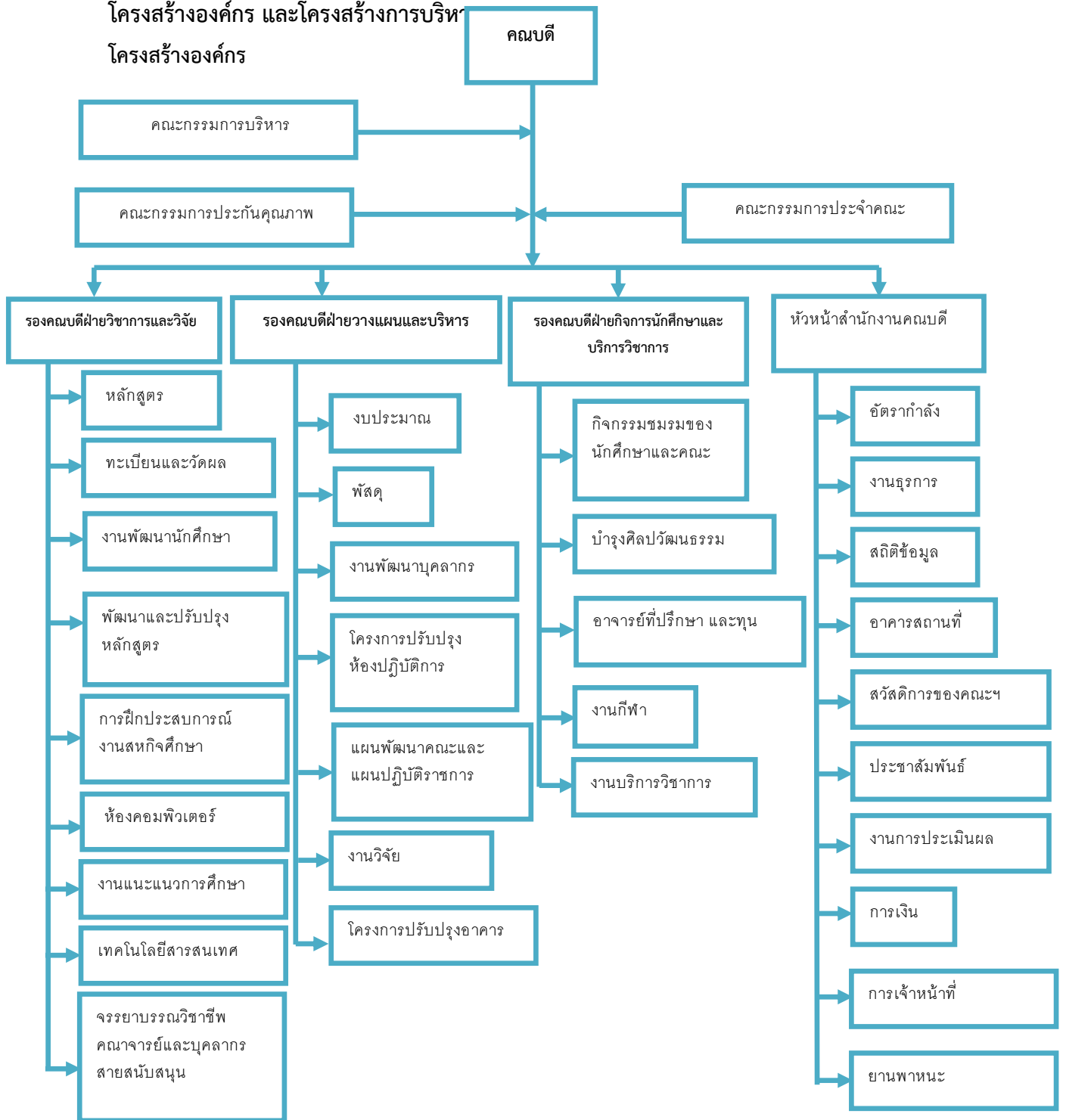
เป็นสถาบันที่น้อมนำแนวทางการดำเนินชีวิตตามหลักปรัชญาเศรษฐกิจพอเพียง

### อัตลักษณ์

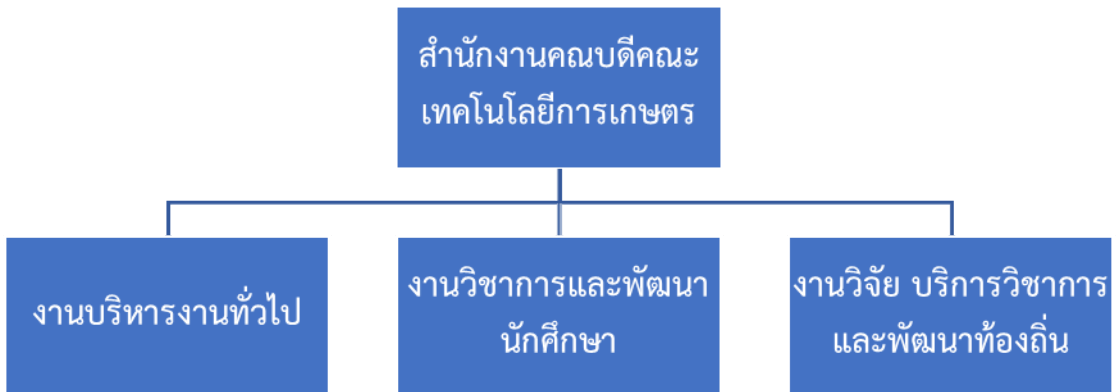
บัณฑิตจิตอาสา พัฒนาท้องถิ่น



โครงสร้างองค์กร และโครงสร้างการบริหาร  
โครงสร้างองค์กร



โครงสร้างการบริหาร



รายชื่อผู้บริหาร กรรมการบริหาร (กรรมการประจำคณะ กรรมการอำนวยการ)

รายชื่อผู้บริหาร

ผศ.ทรงพลธนฤทธ์	มฤครัฐอินแปลง	คณบดี
อ.ศิริวิมล	ศรีมีทรัพย์	รองคณบดีฝ่ายวิชาการและวิจัย
ผศ.ดร.คมกฤษณ์	แสงเงิน	รองคณบดีฝ่ายวางแผนและบริหาร
อ.ภาคิน	หมั่นทุ่ง	รองคณบดีฝ่ายกิจการนักศึกษาและบริการวิชาการ
นางจุฑามาศ	วงศ์แสง	หัวหน้าสำนักงานคณบดี

คณะกรรมการบริหารคณะ

ผศ.ทรงพลธนฤทธ์	มฤครัฐอินแปลง	คณบดี
อ.ศิริวิมล	ศรีมีทรัพย์	รองคณบดีฝ่ายวิชาการและวิจัย
ผศ.ดร.คมกฤษณ์	แสงเงิน	รองคณบดีฝ่ายวางแผนและบริหาร
อ.ภาคิน	หมั่นทุ่ง	รองคณบดีฝ่ายกิจการนักศึกษาและบริการวิชาการ
นางจุฑามาศ	วงศ์แสง	หัวหน้าสำนักงานคณบดี
รศ.ดร.ศรีน้อย	ชุ่มคำ	ประธานหลักสูตรเทคโนโลยีการจัดการเกษตร
อ.ดร.ราชาวดี	ยอดเศรษฐี	ประธานหลักสูตรเกษตรศาสตร์
ผศ.วัฒน์	บุญวิทยา	ประธานหลักสูตรวิทยาศาสตร์และเทคโนโลยีการอาหาร
อ.ธนา	แก้วพานิช	ผู้ช่วยคณบดี/ประธานหลักสูตรเทคโนโลยีภูมิทัศน์
อ.วิเชียร	พุทธศรี	ผู้ช่วยคณบดี
อ.ดร.นุชรัฐ	บาลลา	ผู้ช่วยคณบดี
อ.ธนกร	วังสว่าง	ผู้ช่วยคณบดี
อ.ธวัชชัย	มูลตลาด	ผู้ช่วยคณบดี

### หลักสูตรและสาขาวิชาที่เปิดสอน

คณะเทคโนโลยีการเกษตรเปิดสอนระดับปริญญาตรี จำนวน 3 สาขาวิชา ได้แก่ สาขาเกษตรศาสตร์ (แขนงเทคโนโลยีการผลิตพืช และแขนงสัตวศาสตร์) สาขาวิชาวิทยาศาสตร์และเทคโนโลยีการอาหาร และสาขาวิชาเทคโนโลยีภูมิทัศน์ ระดับปริญญาโท จำนวน 1 หลักสูตร ได้แก่ สาขาวิชาเทคโนโลยีการจัดการเกษตร

ระดับปริญญา	ชื่อหลักสูตร	คุณวุฒิ	ปีที่ปรับปรุงล่าสุด	วันที่สถาปนามหาวิทยาลัยอนุมัติหลักสูตร	วันที่ สกอ. ลงนามรับทราบหลักสูตร
ปริญญาตรี	วิทยาศาสตร์และเทคโนโลยีการอาหาร	วท.บ.	2561	5 ต.ค. 60	22 ก.พ. 61
ปริญญาตรี	เกษตรศาสตร์	วท.บ.	2559	3 มี.ค. 59	7 ก.ย. 59
ปริญญาตรี	เทคโนโลยีภูมิทัศน์	วท.บ.	2559	7 มี.ค. 59	3 มิ.ย. 59
ปริญญาโท	เทคโนโลยีการจัดการเกษตร	วท.ม.	2561	3 พ.ค. 61	29 ต.ค. 62

### จำนวนนักศึกษา

ในปีการศึกษา 2562 คณะเทคโนโลยีการเกษตรมีนักศึกษารวมทั้งสิ้น 150 คน แบ่งเป็นปริญญาตรี จำนวน 144 คน และปริญญาโทจำนวน 6 คน โดยมีรายละเอียดดังนี้

#### หลักสูตรวิทยาศาสตร์บัณฑิต สาขาวิชาเกษตรศาสตร์ (เทคโนโลยีการผลิตพืช)

ปีการศึกษาที่รับเข้า	จำนวนรับเข้า	จำนวนนักศึกษา								จำนวนนักศึกษาที่ลาออกและคัดชื่อออกสะสมจนถึงปีการศึกษา 2562	อัตราการคงอยู่ของนักศึกษาเมื่อศึกษาครบตามแผนการเรียน
		2555	2556	2557	2558	2559	2560	2561	2562		
2555	25	18	14	12	8	1	0	0	0	13	32.00
2556	30		22	19	15	13	0	0	0	15	43.00
2557	28			24	22	21	3	1	12	6	10.71
2558	44				37	35	35	1	1	9	2.27
2559	24					17	15	15	12	10	50.00
2560	31						29	26	25	6	80.65
2561	17							17	12	5	70.59
2562	19								19	0	0.00
<b>รวม</b>	<b>199</b>	<b>18</b>	<b>36</b>	<b>55</b>	<b>82</b>	<b>87</b>	<b>82</b>	<b>62</b>	<b>71</b>	<b>64</b>	<b>26.13</b>

### จำนวนผู้สำเร็จการศึกษา

ปีการศึกษา ที่รับเข้า	จำนวน รับเข้า	จำนวนนักศึกษา								จำนวนผู้สำเร็จการศึกษา ตามแผนการเรียน	อัตราการสำเร็จการศึกษา ตามแผนการเรียน
		2555	2556	2557	2558	2559	2560	2561	2562		
2555	25				4	7	1	0	0	4	16.00
2556	30					2	13	0	0	2	6.67
2557	28						18	1	1	18	64.29
2558	44							24	0	34	72.27
2559	24								2	2	8.33
2560	31								0	0	0.00
2561	17								0	0	0.00
2562	19				4	9	32	35	0	0	0.00
<b>รวม</b>	<b>199</b>	<b>0</b>	<b>0</b>	<b>0</b>	<b>4</b>	<b>9</b>	<b>32</b>	<b>35</b>	<b>52</b>	<b>60</b>	<b>30.15</b>

### หลักสูตรวิทยาศาสตรบัณฑิต สาขาวิชาเกษตรศาสตร์ (สัตวศาสตร์)

ปีการศึกษา ที่รับเข้า	จำนวน รับเข้า	จำนวนนักศึกษา								จำนวนนักศึกษาที่ลาออก และคัดชื่อออกสะสมจนถึง ปีการศึกษา 2562	อัตราการคงอยู่ของ นักศึกษาเมื่อศึกษาครบ ตามแผนการเรียน
		2555	2556	2557	2558	2559	2560	2561	2562		
2555	18	17	15	12	5	0	0	0	0	6	27.78
2556	20		17	14	13	4	1	1	0	8	20.00
2557	16			14	12	12	1	0	0	4	6.25
2558	28				24	21	21	2	1	10	7.14
2559	12					11	11	10	9	2	75.00
2560	8						7	6	6	2	75.00
2561	0							0	0	0	0.00
2562	0								0	0	0.00
<b>รวม</b>	<b>102</b>	<b>17</b>	<b>32</b>	<b>40</b>	<b>54</b>	<b>48</b>	<b>41</b>	<b>19</b>	<b>16</b>	<b>32</b>	<b>15.69</b>

### จำนวนผู้สำเร็จการศึกษา

ปีการศึกษา ที่รับเข้า	จำนวน รับเข้า	จำนวนนักศึกษา								จำนวนผู้สำเร็จการศึกษา ตามแผนการเรียน	อัตราการสำเร็จการศึกษา ตามแผนการเรียน
		2555	2556	2557	2558	2559	2560	2561	2562		
2555	18				7	5	0	0	0	7	38.89
2556	20					9	3	0	0	9	45.00
2557	16						11	1	0	11	68.75
2558	28							17	0	17	60.71
2559	12								1	1	8.33
2560	8								0	0	0.00
2561	0								0	0	0.00
2562	0								0	0	0.00
รวม	102	0	0	0	7	14	14	18	1	45	44.12

### หลักสูตรวิทยาศาสตรบัณฑิต สาขาวิชาวิทยาศาสตร์และเทคโนโลยีการอาหาร

ปีการศึกษา ที่รับเข้า	จำนวน รับเข้า	จำนวนนักศึกษา								จำนวนนักศึกษาที่ลาออก และคัดชื่อออกสะสมจนถึง ปีการศึกษา 2562	อัตราการคงอยู่ของ นักศึกษาเมื่อศึกษาครบ ตามแผนการเรียน
		2555	2556	2557	2558	2559	2560	2561	2562		
2555	16	12	11	9	7	0	0	0	0	9	43.75
2556	26		18	16	14	13	3	2	0	13	50.00
2557	28			24	23	16	15	7	1	14	53.57
2558	34				29	28	25	13	12	10	38.24
2559	17					10	12	12	12	5	70.59
2560	14						11	11	10	4	71.43
2561	10							10	9	1	90.00
2562	0								0	0	0.00
รวม	145	12	29	49	73	67	66	55	44	56	30.34

### จำนวนผู้สำเร็จการศึกษา

ปีการศึกษา ที่รับเข้า	จำนวน รับเข้า	จำนวนนักศึกษา								จำนวนผู้สำเร็จการศึกษา ตามแผนการเรียน	อัตราการสำเร็จการศึกษา ตามแผนการเรียน
		2555	2556	2557	2558	2559	2560	2561	2562		
2555	16				0	7	0	0	0	0	0.00
2556	26					0	10	2	1	0	0.00
2557	28						1	7	5	1	3.57
2558	34							12	0	12	35.29
2559	17								0	0	0.00
2560	14								0	0	0.00
2561	10								0	0	0.00
2562	0								0	0	0.00
<b>รวม</b>	<b>145</b>	<b>0</b>	<b>0</b>	<b>0</b>	<b>0</b>	<b>7</b>	<b>11</b>	<b>21</b>	<b>6</b>	<b>13</b>	<b>8.97</b>

### หลักสูตรวิทยาศาสตรบัณฑิต สาขาวิชาเทคโนโลยีภูมิทัศน์

ปีการศึกษา ที่รับเข้า	จำนวน รับเข้า	จำนวนนักศึกษา								จำนวนนักศึกษาที่ลาออก และคัดชื่อออกสะสมจนถึง ปีการศึกษา 2562	อัตราการคงอยู่ของ นักศึกษาเมื่อศึกษาครบ ตามแผนการเรียน
		2555	2556	2557	2558	2559	2560	2561	2562		
2555	0	0	0	0	0	0	0	0	0	0	0.00
2556	0		0	0	0	0	0	0	0	0	0.00
2557	0			0	0	0	0	0	0	0	0.00
2558	0				0	0	0	0	0	0	0.00
2559	13					11	6	6	6	7	46.15
2560	11						5	4	3	8	27.27
2561	4							4	4	0	100.00
2562	0							0	0	0	0.00
<b>รวม</b>	<b>28</b>	<b>0</b>	<b>0</b>	<b>0</b>	<b>0</b>	<b>11</b>	<b>5</b>	<b>14</b>	<b>13</b>	<b>15</b>	<b>46.43</b>

### จำนวนผู้สำเร็จการศึกษา

ปีการศึกษา ที่รับเข้า	จำนวน รับเข้า	จำนวนนักศึกษา								จำนวนผู้สำเร็จการศึกษา ตามแผนการเรียน	อัตราการสำเร็จการศึกษา ตามแผนการเรียน
		2555	2556	2557	2558	2559	2560	2561	2562		
2555	0				0	0	0	0	0	0	0.00
2556	0					0	0	0	0	0	0.00
2557	0						0	0	0	0	0.00
2558	0							0	0	0	0.00
2559	13								0	0	0.00
2560	11								0	0	0.00
2561	4								0	0	0.00
2562	0								0	0	0.00
<b>รวม</b>	<b>28</b>	<b>0</b>	<b>0</b>	<b>0</b>	<b>0</b>	<b>0</b>	<b>0</b>	<b>0</b>	<b>0</b>	<b>0</b>	<b>0.00</b>

### หลักสูตรวิทยาศาสตรมหาบัณฑิต สาขาวิชาเทคโนโลยีการจัดการเกษตร

ปีการศึกษา ที่รับเข้า	จำนวน รับเข้า	จำนวนนักศึกษา					จำนวนนักศึกษาที่ลาออกและคิดชื่อ ออกสะสมจนถึงปีการศึกษา 2562	อัตราการคงอยู่ของนักศึกษาเมื่อ ศึกษาครบตามแผนการเรียน
		2558	2559	2560	2561	2562		
2558	0	0	0	0	0	0	0.00	
2559	0		0	0	0	0	0.00	
2560	0			0	0	0	0.00	
2561	9				9	6	66.66	
2562	0					0	0.00	
<b>รวม</b>	<b>9</b>	<b>0</b>	<b>0</b>	<b>0</b>	<b>9</b>	<b>6</b>	<b>66.66</b>	

### จำนวนอาจารย์และบุคลากร

คณะมีอาจารย์ประจำทั้งหมด 20 คน อาจารย์ที่ดำรงตำแหน่งทางวิชาการ ดังนี้ รองศาสตราจารย์ 1 คน (5%) ผู้ช่วยศาสตราจารย์ 10 คน (50%) อาจารย์ 9 คน (57.69%) แบ่งเป็นผู้มีคุณวุฒิปริญญาเอก 7 คน (35%) และคุณวุฒิปริญญาโท 13 คน (65%)

ประเภทบุคลากร	จำนวน	วุฒิการศึกษา				ตำแหน่งทางวิชาการ			
		ต่ำกว่า ป.ตรี	ป.ตรี	ป.โท	ป.เอก	อาจารย์	ผศ.	รศ.	ศ.
<b>ข้าราชการ</b>									
อาจารย์	8	-	-	5	3	-	7	1	-
สายสนับสนุน	1	-	-	1	-	-	-	-	-
<b>พนักงานมหาวิทยาลัย</b>									
สายวิชาการ	12	-	-	8	4	9	3	-	-
สายสนับสนุน	7	-	7	-	-	-	-	-	-
ลูกจ้างชั่วคราว	5	5	-	-	-	-	-	-	-
<b>รวม</b>	<b>33</b>	<b>5</b>	<b>7</b>	<b>14</b>	<b>7</b>	<b>9</b>	<b>10</b>	<b>1</b>	<b>0</b>

### ข้อมูลพื้นฐานโดยย่อเกี่ยวกับงบประมาณ และอาคารสถานที่

งบประมาณที่ได้รับจัดสรรปีงบประมาณ 2563 รวมทั้งสิ้น	3,733,300 บาท
งบประมาณแผ่นดิน รวม	2,608,700 บาท
- งบดำเนินงาน : ค่าตอบแทน : ใช้สอย : วัสดุ	468,700 บาท
- ครุภัณฑ์	2,140,000 บาท
- พัฒนาปรับปรุงหลักสูตรการจัดการเชิงผลิตภาพ	50,000 บาท
- ศิลปวัฒนธรรม	12,000 บาท
- พัฒนาบุคลากร บริหารสำนักงาน	135,140 บาท
- พัฒนานักศึกษาผลิตบัณฑิต	284,360
- ประกันคุณภาพ	37,200 บาท
<b>-งบประมาณรายได้ รวม</b>	<b>1,124,600 บาท</b>
- งบดำเนินงาน : ค่าตอบแทนใช้สอยวัสดุ	175,700 บาท
- บริหารสำนักงาน	533,900 บาท
- พัฒนานักศึกษา ศิษย์เก่าด้านวิชาการ	276,570 บาท
- ประกันคุณภาพ	41,000 บาท
- สาธารณูปโภค	30,000 บาท
- KM	2,000 บาท
- บริการวิชาการ	15,430 บาท
- ส่งเสริมศาสนา ศิลปวัฒนธรรม	50,000 บาท



### อาคารสถานที่

1) อาคารเรียน	2	หลัง
2) อาคารสำนักงาน	1	หลัง
3) จำนวนห้องบรรยาย	3	ห้อง
4) ห้องปฏิบัติการ	15	ห้อง
5) ห้องสมุด	1	ห้อง
6) ห้องคอมพิวเตอร์	1	ห้อง
7) จำนวนห้องประชุม	2	ห้อง
8) แปลงปฏิบัติการ	1	แปลง
9) โรงเรือนเลี้ยงสัตว์	2	โรง
10) โรงเรือนเพาะชำ	6	หลัง
11) อาคารกิจการนักศึกษา	1	หลัง

### ผลการปรับปรุงตามข้อเสนอแนะของผลการประเมินปีที่ผ่านมา

ข้อสังเกตและข้อเสนอแนะ	การดำเนินงาน/ผลการปรับปรุงตามข้อเสนอแนะ
1. ควรดำเนินการวิเคราะห์และกำกับติดตามในบางหลักสูตรที่ได้คะแนนการประเมินหลักสูตรต่ำ เพื่อดำเนินการพัฒนาให้ได้คุณภาพที่สูงขึ้น	คณะได้กำกับติดตามและร่วมกันวิเคราะห์และกำหนดแผนกลยุทธ์เพื่อดำเนินงานของหลักสูตรที่มีผลการประเมินหลักสูตรในระดับต่ำ ในปีการศึกษา 2561 และในปีการศึกษา 2562 ทุกหลักสูตรของคณะมีผลการประเมินคุณภาพการศึกษาระดับหลักสูตรที่สูงขึ้นทุกหลักสูตร
2. ควรทำแผนพัฒนาอาจารย์เป็นรายบุคคลเพื่อให้ได้วุฒิปริญญาเอกมากขึ้น	2. คณะได้ส่งเสริมสนับสนุนให้อาจารย์ไปศึกษาต่อระดับปริญญาเอก โดยในปีการศึกษา 2562 มีอาจารย์หลักสูตรเกษตรศาสตร์ไปศึกษาต่อระดับปริญญาเอกนอกเวลาราชการ จำนวน 1 คน
3. ควรทำแผนและพัฒนาส่งเสริมให้อาจารย์เข้าสู่ตำแหน่งทางวิชาการ เช่น การสร้างระบบที่เลี้ยงการอบรมเพื่อทำผลงาน	3. คณะได้ส่งเสริมพัฒนาอาจารย์ให้เข้าสู่ตำแหน่งทางวิชาการ โดยในปีการศึกษา 2562 มีอาจารย์ที่ตำแหน่งทางวิชาการ ผศ. เพิ่มขึ้นจำนวน 4 คน
4. ในการทำการจัดการจัดการความรู้เมื่อได้แนวปฏิบัติที่คิดว่าดี ควรมีการนำไปเผยแพร่ทั้งในระดับหน่วยงานภายใน และหน่วยงานภายนอก เพื่อตรวจสอบว่าเป็นแนวปฏิบัติที่ดีจริง และเป็นประโยชน์ต่อสาธารณะ	4. คณะได้ดำเนินการจัดการความรู้และมีการเผยแพร่ภายในหน่วยงานโดยการจัดโครงการแลกเปลี่ยนความรู้และพัฒนาแก่อาจารย์และบุคลากร อีกทั้งยังมีการเผยแพร่แก่หน่วยงานภายนอกคณะ
5. ควรทำแผนและดำเนินโครงการหนึ่งไร่หนึ่งแสนต่อไปให้เกิดผลเป็นรูปธรรม เพื่อสนองแนวพระราชดำริตามศาสตร์พระราชา และเผยแพร่ชื่อเสียงของคณะและมหาวิทยาลัย	5. คณะจัดทำแผนการดำเนินงานโดยรับผิดชอบเป็นผู้ดำเนินโครงการยกระดับคุณภาพชีวิตชุมชนและท้องถิ่น พื้นที่ตำบลทุ่งมหาเจริญ อำเภอวังน้ำเย็น จังหวัดสระแก้ว

## วิธีการประเมิน

### 1) การวางแผนและการประเมิน (ก่อน ระหว่าง และหลังการตรวจประเมิน)

1.1) การดำเนินการก่อนการตรวจประเมิน มหาวิทยาลัยราชภัฏวไลยอลงกรณ์ ในพระบรมราชูปถัมภ์ ได้จัดทำคำสั่งแต่งตั้งคณะกรรมการประเมินคุณภาพภายในคณะเทคโนโลยีการเกษตร โดยกำหนดวันประเมิน ในวันที่ 3 กรกฎาคม พ.ศ.2563 และได้มีการประชุมคณะกรรมการก่อนการตรวจประเมิน เมื่อวันที่ 3 กรกฎาคม พ.ศ. 2563 เพื่อร่วมกันวิเคราะห์ข้อมูลตามมาตรฐานและเกณฑ์ประเมินของแต่ละตัวบ่งชี้ และรายงานการประเมินตนเอง (SAR) กำหนดประเด็นที่ต้องตรวจสอบระหว่างการตรวจประเมิน วางแผนการตรวจประเมิน มอบหมายภาระงานให้คณะกรรมการประเมินแต่ละคนปฏิบัติ

### 1.2) การดำเนินการระหว่างตรวจประเมิน มีกิจกรรมหลัก ๆ ประกอบด้วย

(1) คณะกรรมการประเมินคุณภาพการศึกษาภายในระดับคณะ ประชุมร่วมกับคณะกรรมการบริหารคณะและคณาจารย์ประจำ เพื่อแนะนำคณะกรรมการตรวจประเมิน แจ้งวัตถุประสงค์การตรวจประเมิน และรับฟังการสรุปผลการดำเนินงานของคณะ

(2) สัมภาษณ์ผู้บริหารและผู้มีส่วนได้ส่วนเสียที่เกี่ยวข้อง เช่น คณบดี ประธานบริหารหลักสูตร ผู้แทนอาจารย์ประจำหลักสูตร นักศึกษา ผู้ทรงคุณวุฒิภายนอก ศิษย์เก่า ฯลฯ

(3) ตรวจสอบเอกสารและหลักฐานเพิ่มเติม พร้อมสัมภาษณ์ผู้ปฏิบัติ/รับผิดชอบจัดทำรายงานผลการดำเนินงานของตัวบ่งชี้

(4) สังเกตอาคารสถานที่ให้บริการนักศึกษา ห้องสมุด ห้องเรียน และการดำเนินกิจกรรมการเรียน การสอน

(5) ประชุมคณะกรรมการเพื่อสรุปข้อมูล สรุปผลการประเมิน และการเตรียมการเสนอผลการประเมิน

### 1.3) การดำเนินการหลังตรวจประเมิน มีกิจกรรมหลัก ๆ ประกอบด้วย

(1) เสนอผลการประเมินด้วยวาจา แก่ผู้บริหาร คณาจารย์ และผู้ที่เกี่ยวข้อง เปิดโอกาสให้คณะได้ชี้แจง ทำความเข้าใจร่วมกัน เป็นอันสิ้นสุดกระบวนการตรวจประเมิน

(2) คณะกรรมการผู้ประเมินได้มีการประชุมทบทวนร่างรายงานผลการประเมิน และประสานกับผู้รับผิดชอบงานประกันคุณภาพการศึกษา เพื่อให้ตรวจสอบยืนยันความถูกต้องหรือทักท้วง หลังจากนั้นคณะกรรมการผู้ประเมินทำการปรับปรุงแก้ไข และจัดทำเอกสารเสนอผลการประเมินเป็นลายลักษณ์อักษร เสนอไปยัง คณะเทคโนโลยีการเกษตร มหาวิทยาลัยราชภัฏวไลยอลงกรณ์ ในพระบรมราชูปถัมภ์ เพื่อดำเนินการต่อไป

## 2) การตรวจสอบความน่าเชื่อถือของข้อมูล

2.1) ข้อมูลส่วนที่เป็นรายงานการประเมินตนเองการตรวจสอบความถูกต้องของข้อมูลในเอกสารรายงานการประเมินตนเองตรวจสอบโดยศึกษาข้อมูลเพิ่มเติมจากต้นฉบับ ตรวจสอบเอกสารหลักฐาน สัมภาษณ์ผู้เกี่ยวข้อง และศึกษาสังเกตสถานการณ์จริง

2.2) ข้อมูลส่วนที่เป็นผลการประเมินของคณะกรรมการการตรวจสอบความถูกต้องของข้อมูลที่เป็นผลการประเมินของคณะกรรมการตรวจสอบโดยการ (1) ตรวจสอบกับคำอธิบายของคู่มือการประกันคุณภาพ (2) การนำเสนอผลต่อที่ประชุมคณะกรรมการ และ(3)การเสนอผลการประเมินด้วยวาจาต่อที่ประชุมของบุคลากรของหน่วยรับตรวจเพื่อการให้ยืนยันความถูกต้องของข้อมูล

ทั้งนี้เกณฑ์การตัดสินผล เป็นไปตามที่สำนักงานคณะกรรมการการอุดมศึกษากำหนด

## บทที่ 2

### ผลการประเมินรายองค์ประกอบตัวบ่งชี้

#### องค์ประกอบที่ 1 ผลลัพธ์ผู้เรียน

ตัวบ่งชี้	ร่องรอย/หลักฐาน/รายละเอียดเพิ่มเติม และนำมาใช้ประกอบการพิจารณาตัดสินผลการประเมินแต่ละตัวบ่งชี้	ผลประเมินตนเอง (SAR)	ผลการประเมินคณะกรรมการ																
1.1	<p>คุณภาพบัณฑิตตามกรอบมาตรฐานคุณวุฒิระดับอุดมศึกษาแห่งชาติ</p> <p>คณะเทคโนโลยีการเกษตรมีหลักสูตรที่เปิดสอนในปีการศึกษา 2562 ทั้งหมด จำนวน 2 หลักสูตร มีหลักสูตรที่รับการประเมินคุณภาพบัณฑิตตามกรอบมาตรฐานคุณวุฒิระดับอุดมศึกษาแห่งชาติ จำนวน 2 หลักสูตร มีค่าเฉลี่ยของคะแนนเท่ากับ 8.76 โดยมีผลการประเมินรายหลักสูตรสรุปได้ดังนี้</p> <table border="1" style="width: 100%; border-collapse: collapse; margin-top: 10px;"> <thead> <tr> <th style="width: 60%;">ชื่อหลักสูตร/สาขาวิชา</th> <th style="width: 40%;">คะแนนการประเมิน</th> </tr> </thead> <tbody> <tr> <td colspan="2">ระดับปริญญาตรี</td> </tr> <tr> <td>1. วท.บ.เกษตรศาสตร์</td> <td style="text-align: center;">4.78</td> </tr> <tr> <td>2. วท.บ.วิทยาศาสตร์และเทคโนโลยีการอาหาร</td> <td style="text-align: center;">3.98</td> </tr> <tr> <td>3. วท.บ.เทคโนโลยีภูมิทัศน์</td> <td style="text-align: center;">-</td> </tr> <tr> <td colspan="2">ระดับบัณฑิตศึกษา</td> </tr> <tr> <td>4. วท.ม.เทคโนโลยีการจัดการเกษตร</td> <td style="text-align: center;">-</td> </tr> <tr> <td style="text-align: center;">คะแนนเฉลี่ยรวม</td> <td style="text-align: center;">8.76</td> </tr> </tbody> </table> <p style="margin-top: 10px;">คะแนนที่ได้ = <math>\frac{8.76}{2}</math></p>	ชื่อหลักสูตร/สาขาวิชา	คะแนนการประเมิน	ระดับปริญญาตรี		1. วท.บ.เกษตรศาสตร์	4.78	2. วท.บ.วิทยาศาสตร์และเทคโนโลยีการอาหาร	3.98	3. วท.บ.เทคโนโลยีภูมิทัศน์	-	ระดับบัณฑิตศึกษา		4. วท.ม.เทคโนโลยีการจัดการเกษตร	-	คะแนนเฉลี่ยรวม	8.76	<p>ค่าเป้าหมาย : ค่าเฉลี่ย 4.51</p> <p>ผลการประเมิน : ค่าเฉลี่ย 4.38</p> <p>คะแนนการประเมินตนเอง : 4.38 คะแนน</p> <p>การบรรลุเป้าหมาย  <input type="checkbox"/> บรรลุ  <input checked="" type="checkbox"/> ไม่บรรลุ</p>	<p>ผลการประเมิน : ค่าเฉลี่ย 4.38</p> <p>คะแนนการประเมินกรรมการ : 4.38 คะแนน</p> <p>การบรรลุเป้าหมาย  <input type="checkbox"/> บรรลุ  <input checked="" type="checkbox"/> ไม่บรรลุ</p> <p>หมายเหตุ : (ระบุเหตุผลของการประเมินที่ต่างจากที่ระบุใน SAR)</p>
ชื่อหลักสูตร/สาขาวิชา	คะแนนการประเมิน																		
ระดับปริญญาตรี																			
1. วท.บ.เกษตรศาสตร์	4.78																		
2. วท.บ.วิทยาศาสตร์และเทคโนโลยีการอาหาร	3.98																		
3. วท.บ.เทคโนโลยีภูมิทัศน์	-																		
ระดับบัณฑิตศึกษา																			
4. วท.ม.เทคโนโลยีการจัดการเกษตร	-																		
คะแนนเฉลี่ยรวม	8.76																		

ตัวบ่งชี้	ร่องรอย/หลักฐาน/รายละเอียดเพิ่มเติม และนำมาใช้ประกอบการพิจารณาตัดสินผลการประเมินแต่ละตัวบ่งชี้	ผลประเมินตนเอง (SAR)	ผลการประเมิน คณะกรรมการ																
1.2	<p><b>อาจารย์ประจำคณะที่มีคุณวุฒิปริญญาเอก</b></p> <p><b>ข้อค้นพบ</b></p> <p>คณะเทคโนโลยีการเกษตร มีอาจารย์ประจำทั้งหมด (รวมที่ลาศึกษาต่อ) จำนวน 20คน มีอาจารย์ประจำที่มีคุณวุฒิปริญญาเอกจำนวน 7 คน</p> <p><b>วิธีการคำนวณ :</b></p> <p>ค่าร้อยละของอาจารย์ประจำที่มีคุณวุฒิปริญญาเอก</p> $\frac{7}{20} \times 100 = \text{ร้อยละ 35}$ <p>เปรียบเทียบร้อยละ 40 เท่ากับ 5 คะแนน</p> $\frac{35}{40} \times 5 = 4.38 \text{ คะแนน}$ <p><b>ข้อมูลพื้นฐาน</b></p> <table border="1" data-bbox="229 1120 900 1478"> <thead> <tr> <th>ข้อมูลพื้นฐาน</th> <th>จำนวน</th> </tr> </thead> <tbody> <tr> <td>จำนวนอาจารย์ประจำทั้งหมด (รวมที่ลาศึกษาต่อ)</td> <td>20</td> </tr> <tr> <td>จำนวนอาจารย์ที่ลาศึกษาต่อ</td> <td>-</td> </tr> <tr> <td>จำนวนอาจารย์ประจำที่มีคุณวุฒิปริญญาเอก</td> <td>7</td> </tr> <tr> <td>ร้อยละของอาจารย์ประจำที่มีคุณวุฒิปริญญาเอก</td> <td>35</td> </tr> </tbody> </table>	ข้อมูลพื้นฐาน	จำนวน	จำนวนอาจารย์ประจำทั้งหมด (รวมที่ลาศึกษาต่อ)	20	จำนวนอาจารย์ที่ลาศึกษาต่อ	-	จำนวนอาจารย์ประจำที่มีคุณวุฒิปริญญาเอก	7	ร้อยละของอาจารย์ประจำที่มีคุณวุฒิปริญญาเอก	35	<p>ค่าเป้าหมาย : ร้อยละ 35</p> <table border="1" data-bbox="914 414 1182 913"> <tr> <td>ผลการประเมิน : ร้อยละ 35</td> <td>ผลการประเมิน : ร้อยละ 35</td> </tr> <tr> <td>คะแนนการประเมินตนเอง : 4.38คะแนน</td> <td>คะแนนการประเมินตนเอง : 4.38คะแนน</td> </tr> <tr> <td>การบรรลุเป้าหมาย <input checked="" type="checkbox"/> บรรลุ <input type="checkbox"/> ไม่บรรลุ</td> <td>การบรรลุเป้าหมาย <input checked="" type="checkbox"/> บรรลุ <input type="checkbox"/> ไม่บรรลุ</td> </tr> </table> <p><b>หมายเหตุ :</b> (ระบุเหตุผลของการประเมินที่ต่างจากที่ระบุใน SAR)</p>	ผลการประเมิน : ร้อยละ 35	ผลการประเมิน : ร้อยละ 35	คะแนนการประเมินตนเอง : 4.38คะแนน	คะแนนการประเมินตนเอง : 4.38คะแนน	การบรรลุเป้าหมาย <input checked="" type="checkbox"/> บรรลุ <input type="checkbox"/> ไม่บรรลุ	การบรรลุเป้าหมาย <input checked="" type="checkbox"/> บรรลุ <input type="checkbox"/> ไม่บรรลุ	
ข้อมูลพื้นฐาน	จำนวน																		
จำนวนอาจารย์ประจำทั้งหมด (รวมที่ลาศึกษาต่อ)	20																		
จำนวนอาจารย์ที่ลาศึกษาต่อ	-																		
จำนวนอาจารย์ประจำที่มีคุณวุฒิปริญญาเอก	7																		
ร้อยละของอาจารย์ประจำที่มีคุณวุฒิปริญญาเอก	35																		
ผลการประเมิน : ร้อยละ 35	ผลการประเมิน : ร้อยละ 35																		
คะแนนการประเมินตนเอง : 4.38คะแนน	คะแนนการประเมินตนเอง : 4.38คะแนน																		
การบรรลุเป้าหมาย <input checked="" type="checkbox"/> บรรลุ <input type="checkbox"/> ไม่บรรลุ	การบรรลุเป้าหมาย <input checked="" type="checkbox"/> บรรลุ <input type="checkbox"/> ไม่บรรลุ																		

ตัวบ่งชี้	ร่องรอย/หลักฐาน/รายละเอียดเพิ่มเติม และนำมาใช้ประกอบการพิจารณาตัดสินผลการประเมินแต่ละตัวบ่งชี้	ผลประเมินตนเอง (SAR)	ผลการประเมินคณะกรรมการ														
1.3	<p><b>อาจารย์ประจำคณะที่ดำรงตำแหน่งทางวิชาการ</b></p> <p><b>ข้อค้นพบ</b></p> <p>คณะเทคโนโลยีการเกษตรมีอาจารย์ประจำทั้งหมด (รวมที่ลาศึกษาต่อ) จำนวน 20 คน มีอาจารย์ประจำที่ดำรงตำแหน่งทางวิชาการจำนวน 11 คน</p> <p><b>วิธีการคำนวณ :</b></p> <p>ค่าร้อยละของอาจารย์ประจำที่ดำรงตำแหน่งทางวิชาการ</p> $\frac{11}{20} \times 100 = \text{ร้อยละ } 55$ <p>เปรียบเทียบร้อยละ 60 เท่ากับ 5 คะแนน</p> $\frac{60}{60} \times 5 = 4.58 \text{ คะแนน}$ <p><b>ข้อมูลพื้นฐาน</b></p> <table border="1" data-bbox="229 1151 895 1722"> <thead> <tr> <th>ข้อมูลพื้นฐาน</th> <th>จำนวน</th> </tr> </thead> <tbody> <tr> <td>อาจารย์ประจำทั้งหมด รวมทั้งที่ปฏิบัติงานจริงและลาศึกษาต่อ</td> <td>20</td> </tr> <tr> <td>อาจารย์ประจำที่ศึกษาต่อ</td> <td>-</td> </tr> <tr> <td>อาจารย์ประจำทั้งหมดที่ดำรงตำแหน่งอาจารย์</td> <td>11</td> </tr> <tr> <td>อาจารย์ประจำทั้งหมดที่ดำรงตำแหน่งผศ.</td> <td>10</td> </tr> <tr> <td>อาจารย์ประจำทั้งหมดที่ดำรงตำแหน่งรศ.</td> <td>1</td> </tr> <tr> <td>อาจารย์ประจำทั้งหมดที่ดำรงตำแหน่ง ศ.</td> <td>-</td> </tr> </tbody> </table>	ข้อมูลพื้นฐาน	จำนวน	อาจารย์ประจำทั้งหมด รวมทั้งที่ปฏิบัติงานจริงและลาศึกษาต่อ	20	อาจารย์ประจำที่ศึกษาต่อ	-	อาจารย์ประจำทั้งหมดที่ดำรงตำแหน่งอาจารย์	11	อาจารย์ประจำทั้งหมดที่ดำรงตำแหน่งผศ.	10	อาจารย์ประจำทั้งหมดที่ดำรงตำแหน่งรศ.	1	อาจารย์ประจำทั้งหมดที่ดำรงตำแหน่ง ศ.	-	<p>ค่าเป้าหมาย : ร้อยละ 60</p> <p>ผลการประเมิน : ร้อยละ 55</p> <p>คะแนนการประเมินตนเอง : 4.58 คะแนน</p> <p>การบรรลุเป้าหมาย  <input type="checkbox"/> บรรลุ  <input checked="" type="checkbox"/> ไม่บรรลุ</p> <p>หมายเหตุ : (ระบุเหตุผลของการประเมินที่ต่างจากที่ระบุใน SAR)</p>	<p>ผลการประเมิน : ร้อยละ 55</p> <p>คะแนนการประเมินกรรมการ : 4.58 คะแนน</p> <p>การบรรลุเป้าหมาย  <input type="checkbox"/> บรรลุ  <input checked="" type="checkbox"/> ไม่บรรลุ</p>
ข้อมูลพื้นฐาน	จำนวน																
อาจารย์ประจำทั้งหมด รวมทั้งที่ปฏิบัติงานจริงและลาศึกษาต่อ	20																
อาจารย์ประจำที่ศึกษาต่อ	-																
อาจารย์ประจำทั้งหมดที่ดำรงตำแหน่งอาจารย์	11																
อาจารย์ประจำทั้งหมดที่ดำรงตำแหน่งผศ.	10																
อาจารย์ประจำทั้งหมดที่ดำรงตำแหน่งรศ.	1																
อาจารย์ประจำทั้งหมดที่ดำรงตำแหน่ง ศ.	-																

ตัวบ่งชี้	ร่องรอย/หลักฐาน/รายละเอียดเพิ่มเติม และนำมาใช้ประกอบการพิจารณาตัดสินผลการประเมินแต่ละตัวบ่งชี้	ผลประเมินตนเอง (SAR)	ผลการประเมินคณะกรรมการ																				
1.4	<p><b>ผลงานของนักศึกษาระดับปริญญาตรีที่ได้รับการตีพิมพ์หรือเผยแพร่</b></p> <p><b>ข้อค้นพบ</b></p> <p>คณะเทคโนโลยีการเกษตร มีผลงานของนักศึกษาปริญญาตรีที่ได้รับการตีพิมพ์หรือเผยแพร่ จำนวน 20 เรื่อง โดยเป็นผลงานค่าน้ำหนัก 0.20 จำนวน จำนวน 12 เรื่อง ค่าน้ำหนัก 0.40 จำนวน 1 เรื่อง ค่าน้ำหนัก 0.60 จำนวน 6 เรื่อง ค่าน้ำหนัก 0.80 จำนวน 1 เรื่อง และ ค่าน้ำหนัก 1.00 จำนวน - เรื่อง ผลรวมค่าถ่วงน้ำหนักของผลงานของนักศึกษา เท่ากับ 7.2</p> <p><b>ข้อมูลพื้นฐาน</b></p> <table border="1" data-bbox="231 913 895 2002"> <thead> <tr> <th>ข้อมูลพื้นฐาน</th> <th>จำนวน</th> </tr> </thead> <tbody> <tr> <td>- จำนวนนักศึกษาระดับปริญญาตรีทั้งหมด</td> <td>144</td> </tr> <tr> <td>- บทความวิจัยหรือบทความวิชาการฉบับสมบูรณ์ที่ตีพิมพ์ในรายงานสืบเนื่องจากการประชุมวิชาการระดับชาติ (0.2)</td> <td>12</td> </tr> <tr> <td>- บทความวิจัยหรือบทความวิชาการฉบับสมบูรณ์ที่ตีพิมพ์ในรายงานสืบเนื่องจากการประชุมวิชาการระดับนานาชาติ หรือในวารสารทางวิชาการระดับชาติที่ไม่อยู่ในฐานข้อมูล ตามประกาศ ก.พ.อ. หรือระเบียบคณะกรรมการการอุดมศึกษาว่าด้วยหลักเกณฑ์การพิจารณาวารสารทางวิชาการสำหรับการเผยแพร่ผลงานทางวิชาการ พ.ศ. 2556 แต่สถาบันนำเสนอสถาบันอนุมัติและจัดทำเป็นประกาศให้ทราบเป็นการทั่วไป และแจ้งให้ ก.พ.อ./กกอ. ทราบภายใน 30 วันนับแต่วันที่ออกประกาศ (0.4)</td> <td>-</td> </tr> <tr> <td>- บทความวิจัยหรือบทความวิชาการฉบับสมบูรณ์ที่ตีพิมพ์ในวารสารวิชาการที่ปรากฏในฐานข้อมูล TCI กลุ่มที่ 2 (0.6)</td> <td>3</td> </tr> <tr> <td>- บทความวิจัยหรือบทความวิชาการฉบับสมบูรณ์ที่ตีพิมพ์ในวารสารวิชาการระดับนานาชาติที่ไม่อยู่ในฐานข้อมูล ตามประกาศ ก.พ.อ. หรือระเบียบคณะกรรมการการอุดมศึกษาว่าด้วย หลักเกณฑ์การพิจารณาวารสารทางวิชาการสำหรับการเผยแพร่ผลงานทางวิชาการ พ.ศ. 2556 แต่สถาบันนำเสนอสถาบันอนุมัติและจัดทำเป็นประกาศให้ทราบเป็นการทั่วไป และแจ้งให้ ก.พ.อ./กกอ.ทราบภายใน 30 วันนับแต่วันที่ออกประกาศ (ซึ่งไม่อยู่ใน Beall's list) หรือตีพิมพ์ในวารสารวิชาการที่ปรากฏในฐานข้อมูล TCI กลุ่มที่ 1(0.8)</td> <td>1</td> </tr> <tr> <td>บทความวิจัยหรือบทความวิชาการฉบับสมบูรณ์ที่ตีพิมพ์ใน</td> <td>-</td> </tr> </tbody> </table>	ข้อมูลพื้นฐาน	จำนวน	- จำนวนนักศึกษาระดับปริญญาตรีทั้งหมด	144	- บทความวิจัยหรือบทความวิชาการฉบับสมบูรณ์ที่ตีพิมพ์ในรายงานสืบเนื่องจากการประชุมวิชาการระดับชาติ (0.2)	12	- บทความวิจัยหรือบทความวิชาการฉบับสมบูรณ์ที่ตีพิมพ์ในรายงานสืบเนื่องจากการประชุมวิชาการระดับนานาชาติ หรือในวารสารทางวิชาการระดับชาติที่ไม่อยู่ในฐานข้อมูล ตามประกาศ ก.พ.อ. หรือระเบียบคณะกรรมการการอุดมศึกษาว่าด้วยหลักเกณฑ์การพิจารณาวารสารทางวิชาการสำหรับการเผยแพร่ผลงานทางวิชาการ พ.ศ. 2556 แต่สถาบันนำเสนอสถาบันอนุมัติและจัดทำเป็นประกาศให้ทราบเป็นการทั่วไป และแจ้งให้ ก.พ.อ./กกอ. ทราบภายใน 30 วันนับแต่วันที่ออกประกาศ (0.4)	-	- บทความวิจัยหรือบทความวิชาการฉบับสมบูรณ์ที่ตีพิมพ์ในวารสารวิชาการที่ปรากฏในฐานข้อมูล TCI กลุ่มที่ 2 (0.6)	3	- บทความวิจัยหรือบทความวิชาการฉบับสมบูรณ์ที่ตีพิมพ์ในวารสารวิชาการระดับนานาชาติที่ไม่อยู่ในฐานข้อมูล ตามประกาศ ก.พ.อ. หรือระเบียบคณะกรรมการการอุดมศึกษาว่าด้วย หลักเกณฑ์การพิจารณาวารสารทางวิชาการสำหรับการเผยแพร่ผลงานทางวิชาการ พ.ศ. 2556 แต่สถาบันนำเสนอสถาบันอนุมัติและจัดทำเป็นประกาศให้ทราบเป็นการทั่วไป และแจ้งให้ ก.พ.อ./กกอ.ทราบภายใน 30 วันนับแต่วันที่ออกประกาศ (ซึ่งไม่อยู่ใน Beall's list) หรือตีพิมพ์ในวารสารวิชาการที่ปรากฏในฐานข้อมูล TCI กลุ่มที่ 1(0.8)	1	บทความวิจัยหรือบทความวิชาการฉบับสมบูรณ์ที่ตีพิมพ์ใน	-	<p>ค่าเป้าหมาย : ร้อยละ 40</p> <table border="1" data-bbox="919 421 1169 869"> <tbody> <tr> <td>ผลการประเมิน : ร้อยละ 5.56</td> <td>ผลการประเมิน : ร้อยละ 5.00</td> </tr> <tr> <td>คะแนนการประเมินตนเอง : 0.69 คะแนน</td> <td>คะแนนการประเมินกรรมการ : 0.63 คะแนน</td> </tr> <tr> <td>การบรรลุเป้าหมาย <input type="checkbox"/> บรรลุ <input checked="" type="checkbox"/> ไม่บรรลุ</td> <td>การบรรลุเป้าหมาย <input type="checkbox"/> บรรลุ <input checked="" type="checkbox"/> ไม่บรรลุ</td> </tr> </tbody> </table> <p>หมายเหตุ : (ระบุเหตุผลของการประเมินที่ต่างจากที่ระบุใน SAR)</p>	ผลการประเมิน : ร้อยละ 5.56	ผลการประเมิน : ร้อยละ 5.00	คะแนนการประเมินตนเอง : 0.69 คะแนน	คะแนนการประเมินกรรมการ : 0.63 คะแนน	การบรรลุเป้าหมาย <input type="checkbox"/> บรรลุ <input checked="" type="checkbox"/> ไม่บรรลุ	การบรรลุเป้าหมาย <input type="checkbox"/> บรรลุ <input checked="" type="checkbox"/> ไม่บรรลุ	
ข้อมูลพื้นฐาน	จำนวน																						
- จำนวนนักศึกษาระดับปริญญาตรีทั้งหมด	144																						
- บทความวิจัยหรือบทความวิชาการฉบับสมบูรณ์ที่ตีพิมพ์ในรายงานสืบเนื่องจากการประชุมวิชาการระดับชาติ (0.2)	12																						
- บทความวิจัยหรือบทความวิชาการฉบับสมบูรณ์ที่ตีพิมพ์ในรายงานสืบเนื่องจากการประชุมวิชาการระดับนานาชาติ หรือในวารสารทางวิชาการระดับชาติที่ไม่อยู่ในฐานข้อมูล ตามประกาศ ก.พ.อ. หรือระเบียบคณะกรรมการการอุดมศึกษาว่าด้วยหลักเกณฑ์การพิจารณาวารสารทางวิชาการสำหรับการเผยแพร่ผลงานทางวิชาการ พ.ศ. 2556 แต่สถาบันนำเสนอสถาบันอนุมัติและจัดทำเป็นประกาศให้ทราบเป็นการทั่วไป และแจ้งให้ ก.พ.อ./กกอ. ทราบภายใน 30 วันนับแต่วันที่ออกประกาศ (0.4)	-																						
- บทความวิจัยหรือบทความวิชาการฉบับสมบูรณ์ที่ตีพิมพ์ในวารสารวิชาการที่ปรากฏในฐานข้อมูล TCI กลุ่มที่ 2 (0.6)	3																						
- บทความวิจัยหรือบทความวิชาการฉบับสมบูรณ์ที่ตีพิมพ์ในวารสารวิชาการระดับนานาชาติที่ไม่อยู่ในฐานข้อมูล ตามประกาศ ก.พ.อ. หรือระเบียบคณะกรรมการการอุดมศึกษาว่าด้วย หลักเกณฑ์การพิจารณาวารสารทางวิชาการสำหรับการเผยแพร่ผลงานทางวิชาการ พ.ศ. 2556 แต่สถาบันนำเสนอสถาบันอนุมัติและจัดทำเป็นประกาศให้ทราบเป็นการทั่วไป และแจ้งให้ ก.พ.อ./กกอ.ทราบภายใน 30 วันนับแต่วันที่ออกประกาศ (ซึ่งไม่อยู่ใน Beall's list) หรือตีพิมพ์ในวารสารวิชาการที่ปรากฏในฐานข้อมูล TCI กลุ่มที่ 1(0.8)	1																						
บทความวิจัยหรือบทความวิชาการฉบับสมบูรณ์ที่ตีพิมพ์ใน	-																						
ผลการประเมิน : ร้อยละ 5.56	ผลการประเมิน : ร้อยละ 5.00																						
คะแนนการประเมินตนเอง : 0.69 คะแนน	คะแนนการประเมินกรรมการ : 0.63 คะแนน																						
การบรรลุเป้าหมาย <input type="checkbox"/> บรรลุ <input checked="" type="checkbox"/> ไม่บรรลุ	การบรรลุเป้าหมาย <input type="checkbox"/> บรรลุ <input checked="" type="checkbox"/> ไม่บรรลุ																						

ตัวบ่งชี้	ร่องรอย/หลักฐาน/รายละเอียดเพิ่มเติม และนำมาใช้ประกอบการพิจารณาตัดสินผลการประเมินแต่ละตัวบ่งชี้	ผลประเมินตนเอง (SAR)	ผลการประเมินคณะกรรมการ																																																				
	<p>วารสารวิชาการระดับนานาชาติที่ปรากฏในฐานข้อมูลระดับนานาชาติตามประกาศ ก.พ.อ. หรือระเบียบคณะกรรมการการอุดมศึกษา ว่าด้วยหลักเกณฑ์การพิจารณาวารสารทางวิชาการ สำหรับการเผยแพร่ผลงานทางวิชาการ พ.ศ.2556 (1.0)</p> <p><b>งานสร้างสรรค์</b></p> <table border="1" data-bbox="229 600 895 1003"> <tr> <td>งานสร้างสรรค์ที่มีการเผยแพร่สู่สาธารณะในลักษณะใดลักษณะหนึ่ง หรือผ่านสื่ออิเล็กทรอนิกส์ Online (0.20)</td> <td>-</td> </tr> <tr> <td>งานสร้างสรรค์ที่ได้รับการเผยแพร่ในระดับสถาบัน(0.40)</td> <td>1</td> </tr> <tr> <td>งานสร้างสรรค์ที่ได้รับการเผยแพร่ในระดับชาติ (0.60)</td> <td>3</td> </tr> <tr> <td>งานสร้างสรรค์ที่ได้รับการเผยแพร่ในระดับความร่วมมือระหว่างประเทศ (0.80)</td> <td>-</td> </tr> <tr> <td>งานสร้างสรรค์ที่ได้รับการเผยแพร่ในระดับภูมิภาคอาเซียน/นานาชาติ (1.00)</td> <td>-</td> </tr> </table> <p><b>สรุป</b></p> <table border="1" data-bbox="229 1061 857 1937"> <thead> <tr> <th>ค่าน้ำหนัก (1)</th> <th>จำนวน (ชิ้น) (2)</th> <th>ผลรวมถ่วงน้ำหนัก (1) x (2)</th> </tr> </thead> <tbody> <tr> <td colspan="3"><b>ผลงานทางวิชาการ</b></td> </tr> <tr> <td>0.20</td> <td>12</td> <td>2.40</td> </tr> <tr> <td>0.40</td> <td>-</td> <td>-</td> </tr> <tr> <td>0.60</td> <td>3</td> <td>1.80</td> </tr> <tr> <td>0.80</td> <td>1</td> <td>0.80</td> </tr> <tr> <td>1.00</td> <td>-</td> <td>-</td> </tr> <tr> <td colspan="3"><b>ผลงานสร้างสรรค์</b></td> </tr> <tr> <td>0.20</td> <td>-</td> <td>-</td> </tr> <tr> <td>0.40</td> <td>1</td> <td>0.40</td> </tr> <tr> <td>0.60</td> <td>3</td> <td>1.80</td> </tr> <tr> <td>0.80</td> <td>-</td> <td>-</td> </tr> <tr> <td>1.00</td> <td>-</td> <td>-</td> </tr> <tr> <td><b>รวม</b></td> <td><b>20</b></td> <td><b>7.2</b></td> </tr> </tbody> </table>	งานสร้างสรรค์ที่มีการเผยแพร่สู่สาธารณะในลักษณะใดลักษณะหนึ่ง หรือผ่านสื่ออิเล็กทรอนิกส์ Online (0.20)	-	งานสร้างสรรค์ที่ได้รับการเผยแพร่ในระดับสถาบัน(0.40)	1	งานสร้างสรรค์ที่ได้รับการเผยแพร่ในระดับชาติ (0.60)	3	งานสร้างสรรค์ที่ได้รับการเผยแพร่ในระดับความร่วมมือระหว่างประเทศ (0.80)	-	งานสร้างสรรค์ที่ได้รับการเผยแพร่ในระดับภูมิภาคอาเซียน/นานาชาติ (1.00)	-	ค่าน้ำหนัก (1)	จำนวน (ชิ้น) (2)	ผลรวมถ่วงน้ำหนัก (1) x (2)	<b>ผลงานทางวิชาการ</b>			0.20	12	2.40	0.40	-	-	0.60	3	1.80	0.80	1	0.80	1.00	-	-	<b>ผลงานสร้างสรรค์</b>			0.20	-	-	0.40	1	0.40	0.60	3	1.80	0.80	-	-	1.00	-	-	<b>รวม</b>	<b>20</b>	<b>7.2</b>		
งานสร้างสรรค์ที่มีการเผยแพร่สู่สาธารณะในลักษณะใดลักษณะหนึ่ง หรือผ่านสื่ออิเล็กทรอนิกส์ Online (0.20)	-																																																						
งานสร้างสรรค์ที่ได้รับการเผยแพร่ในระดับสถาบัน(0.40)	1																																																						
งานสร้างสรรค์ที่ได้รับการเผยแพร่ในระดับชาติ (0.60)	3																																																						
งานสร้างสรรค์ที่ได้รับการเผยแพร่ในระดับความร่วมมือระหว่างประเทศ (0.80)	-																																																						
งานสร้างสรรค์ที่ได้รับการเผยแพร่ในระดับภูมิภาคอาเซียน/นานาชาติ (1.00)	-																																																						
ค่าน้ำหนัก (1)	จำนวน (ชิ้น) (2)	ผลรวมถ่วงน้ำหนัก (1) x (2)																																																					
<b>ผลงานทางวิชาการ</b>																																																							
0.20	12	2.40																																																					
0.40	-	-																																																					
0.60	3	1.80																																																					
0.80	1	0.80																																																					
1.00	-	-																																																					
<b>ผลงานสร้างสรรค์</b>																																																							
0.20	-	-																																																					
0.40	1	0.40																																																					
0.60	3	1.80																																																					
0.80	-	-																																																					
1.00	-	-																																																					
<b>รวม</b>	<b>20</b>	<b>7.2</b>																																																					



ตัวบ่งชี้	ร่องรอย/หลักฐาน/รายละเอียดเพิ่มเติม และนำมาใช้ประกอบการพิจารณาตัดสินผลการประเมินแต่ละตัวบ่งชี้	ผลประเมินตนเอง (SAR)	ผลการประเมินคณะกรรมการ
1.5	<p><b>การบริการนักศึกษาระดับปริญญาตรี</b></p> <p><b>ข้อค้นพบ</b> ดำเนินการได้ 6 ข้อ ดังนี้</p> <p><input checked="" type="checkbox"/> 1. จัดบริการให้คำปรึกษาทางวิชาการและการใช้ชีวิตแก่นักศึกษาในคณะ</p> <p>.....</p> <p>.....</p> <p><input checked="" type="checkbox"/> 2. มีการให้ข้อมูลของหน่วยงานที่ให้บริการ กิจกรรมพิเศษนอกหลักสูตร แล่งานทั้งเต็มเวลาและนอกเวลาแก่นักศึกษา</p> <p>.....</p> <p>.....</p> <p><input checked="" type="checkbox"/> 3. จัดกิจกรรมเตรียมความพร้อมเพื่อการทำงานเมื่อสำเร็จการศึกษาแก่นักศึกษา</p> <p>.....</p> <p>.....</p> <p><input checked="" type="checkbox"/> 4. ประเมินคุณภาพของการจัดกิจกรรมและการบริการจัดบริการในข้อ 1-3 ทุกข้อไม่ต่ำกว่า 3.51 จากคะแนนเต็ม 5</p> <p>.....</p> <p>.....</p> <p><input checked="" type="checkbox"/> 5. มีนำผลการประเมินจากข้อ 4 มาปรับปรุงพัฒนาการให้บริการและการให้ข้อมูล เพื่อส่งให้ผลการประเมินสูงขึ้นหรือเป็นไปตามความคาดหวังของนักศึกษา</p> <p>.....</p> <p>.....</p> <p><input checked="" type="checkbox"/> 6. ให้ข้อมูลและความรู้ที่เป็นประโยชน์ในการประกอบอาชีพแก่ศิษย์เก่า</p> <p>.....</p> <p>.....</p>	<p>ค่าเป้าหมาย : 6 ข้อ</p> <p>ผลการประเมิน : 6 ข้อ</p> <p>คะแนนการประเมินตนเอง : 5 คะแนน</p> <p>การบรรลุเป้าหมาย</p> <p><input checked="" type="checkbox"/> บรรลุ</p> <p><input type="checkbox"/> ไม่บรรลุ</p> <p>หมายเหตุ : (ระบุเหตุผลของการประเมินที่ต่างจากที่ระบุใน SAR)</p>	<p>ผลการประเมิน : 6 ข้อ</p> <p>คะแนนการประเมินกรรมการ : 5 คะแนน</p> <p>การบรรลุเป้าหมาย</p> <p><input checked="" type="checkbox"/> บรรลุ</p> <p><input type="checkbox"/> ไม่บรรลุ</p>

ตัวบ่งชี้	ร่องรอย/หลักฐาน/รายละเอียดเพิ่มเติม และนำมาใช้ประกอบการพิจารณาตัดสินผลการประเมินแต่ละตัวบ่งชี้	ผลประเมินตนเอง (SAR)	ผลการประเมินคณะกรรมการ
1.6	<p><b>กิจกรรมนักศึกษาระดับปริญญาตรี</b></p> <p><b>ข้อค้นพบ</b> ดำเนินการได้ 6 ข้อดังนี้</p> <p><input checked="" type="checkbox"/> 1. จัดทำแผนการจัดกิจกรรมพัฒนานักศึกษาในภาพรวมของคณะ โดยให้นักศึกษามีส่วนร่วมในการจัดทำแผนและการจัดกิจกรรม</p> <p>.....</p> <p>.....</p> <p><input checked="" type="checkbox"/> 2. ในแผนการจัดกิจกรรมพัฒนานักศึกษาให้ดำเนินกิจกรรมการพัฒนานักศึกษาต้องช่วยเสริมสร้างทักษะที่จำเป็นต่อการดำเนินชีวิตในศตวรรษที่ 21</p> <p>.....</p> <p>.....</p> <p><input checked="" type="checkbox"/> 3. จัดกิจกรรมให้ความรู้และทักษะการประกันคุณภาพแก่นักศึกษา</p> <p>.....</p> <p>.....</p> <p><input checked="" type="checkbox"/> 4. ทุกโครงการหลักที่ดำเนินการ มีการประเมินผลความสำเร็จตามวัตถุประสงค์ของกิจกรรมและนำผลการประเมินมาปรับปรุงการดำเนินงานครั้งต่อไป</p> <p>.....</p> <p>.....</p> <p><input checked="" type="checkbox"/> 5. ประเมินความสำเร็จตามวัตถุประสงค์ของแผนการจัดโครงการพัฒนานักศึกษา</p> <p>.....</p> <p>.....</p> <p><input checked="" type="checkbox"/> 6. นำผลการประเมินไปปรับปรุงแผนหรือปรับปรุงการจัดโครงการเพื่อพัฒนานักศึกษา</p> <p>.....</p> <p>.....</p>	<p>ค่าเป้าหมาย : 6 ข้อ</p> <p>ผลการประเมิน : 6 ข้อ</p> <p>คะแนนการประเมินตนเอง : 5 คะแนน</p> <p>การบรรลุเป้าหมาย</p> <p><input checked="" type="checkbox"/> บรรลุ</p> <p><input type="checkbox"/> ไม่บรรลุ</p> <p><b>หมายเหตุ :</b> (ระบุเหตุผลของการประเมินที่ต่างจากที่ระบุใน SAR)</p>	<p>ผลการประเมิน : 6 ข้อ</p> <p>คะแนนการประเมินกรรมการ : 5 คะแนน</p> <p>การบรรลุเป้าหมาย</p> <p><input checked="" type="checkbox"/> บรรลุ</p> <p><input type="checkbox"/> ไม่บรรลุ</p>

องค์ประกอบที่ 2 การวิจัย

ตัวบ่งชี้	ร่องรอย/หลักฐาน/รายละเอียดเพิ่มเติม และนำมาใช้ประกอบการพิจารณาตัดสินผลการประเมินแต่ละตัวบ่งชี้	ผลประเมินตนเอง (SAR)	ผลการประเมินคณะกรรมการ						
2.1	<p><b>ระบบและกลไกการบริหารและพัฒนางานวิจัยหรืองานสร้างสรรค์</b></p> <p><b>ข้อค้นพบ</b> ดำเนินการได้ 5 ข้อดังนี้</p> <p><input checked="" type="checkbox"/> 1. มีระบบสารสนเทศเพื่อการบริหารงานวิจัยที่สามารถนำไปใช้ประโยชน์ในการบริหารงานวิจัยหรืองานสร้างสรรค์</p> <p>.....</p> <p>.....</p> <p>.....</p> <p><input checked="" type="checkbox"/> 2. สนับสนุนพันธกิจด้านการวิจัยหรืองานสร้างสรรค์ในประเด็นต่อไปนี้</p> <ul style="list-style-type: none"> <li>- ห้องปฏิบัติการหรือห้องปฏิบัติงานสร้างสรรค์ หรือหน่วยวิจัย หรือศูนย์เครื่องมือหรือศูนย์ให้คำปรึกษาและสนับสนุนการวิจัยหรืองานสร้างสรรค์</li> <li>- ห้องสมุดหรือแหล่งค้นคว้าข้อมูลสนับสนุนการวิจัยหรืองานสร้างสรรค์</li> <li>- สิ่งอำนวยความสะดวกหรือการรักษาความปลอดภัยในการวิจัยหรือการผลิตงานสร้างสรรค์ เช่น ระบบเทคโนโลยีสารสนเทศ ระบบรักษาความปลอดภัยในห้องปฏิบัติการ</li> <li>- กิจกรรมวิชาการที่ส่งเสริมงานวิจัยหรืองานสร้างสรรค์ เช่น การจัดประชุมวิชาการ การจัดแสดงงานสร้างสรรค์ การจัดให้มีศาสตราจารย์อาคันตุกะหรือศาสตราจารย์รับเชิญ(visiting professor)</li> </ul> <p>.....</p> <p>.....</p> <p>.....</p>	<p>ค่าเป้าหมาย : 6 ข้อ</p> <table border="1" data-bbox="882 472 1134 965"> <tr> <td>ผลการประเมิน : 5 ข้อ</td> <td>ผลการประเมิน : 5 ข้อ</td> </tr> <tr> <td>คะแนนการประเมินตนเอง : 5 คะแนน</td> <td>คะแนนการประเมินกรรมการ : 5 คะแนน</td> </tr> <tr> <td>การบรรลุเป้าหมาย <input checked="" type="checkbox"/> บรรลุ <input type="checkbox"/> ไม่บรรลุ</td> <td>การบรรลุเป้าหมาย <input checked="" type="checkbox"/> บรรลุ <input type="checkbox"/> ไม่บรรลุ</td> </tr> </table> <p><b>หมายเหตุ :</b> (ระบุเหตุผลของการประเมินที่ต่างจากที่ระบุใน SAR)</p>	ผลการประเมิน : 5 ข้อ	ผลการประเมิน : 5 ข้อ	คะแนนการประเมินตนเอง : 5 คะแนน	คะแนนการประเมินกรรมการ : 5 คะแนน	การบรรลุเป้าหมาย <input checked="" type="checkbox"/> บรรลุ <input type="checkbox"/> ไม่บรรลุ	การบรรลุเป้าหมาย <input checked="" type="checkbox"/> บรรลุ <input type="checkbox"/> ไม่บรรลุ	
ผลการประเมิน : 5 ข้อ	ผลการประเมิน : 5 ข้อ								
คะแนนการประเมินตนเอง : 5 คะแนน	คะแนนการประเมินกรรมการ : 5 คะแนน								
การบรรลุเป้าหมาย <input checked="" type="checkbox"/> บรรลุ <input type="checkbox"/> ไม่บรรลุ	การบรรลุเป้าหมาย <input checked="" type="checkbox"/> บรรลุ <input type="checkbox"/> ไม่บรรลุ								

ตัวบ่งชี้	ร่องรอย/หลักฐาน/รายละเอียดเพิ่มเติม และนำมาใช้ประกอบการพิจารณาตัดสินผลการประเมินแต่ละตัวบ่งชี้	ผลประเมินตนเอง (SAR)	ผลการประเมินคณะกรรมการ
	<p><input checked="" type="checkbox"/> 3. จัดหางบประมาณการวิจัยเพื่อใช้เป็นทุนวิจัย และมีการจัดสรรทุนวิจัยหรือทุนสำหรับงานสร้างสรรค์ให้เป็นไปตามเป้าหมายที่มหาวิทยาลัยกำหนด หรือเพื่อส่งเสริมศักยภาพอาจารย์ นักวิจัย และนักศึกษาจัดสรรงบประมาณเพื่อสนับสนุนการเผยแพร่ผลงานวิจัย งานสร้างสรรค์ บทความวิชาการ ในการประชุมวิชาการหรือการตีพิมพ์ในวารสารระดับชาติหรือนานาชาติ และมีการเผยแพร่ผลงานวิจัย งานสร้างสรรค์ บทความวิชาการ ในการประชุมวิชาการหรือการตีพิมพ์ในวารสารระดับชาติหรือนานาชาติ</p> <p>.....</p> <p>.....</p> <p>.....</p> <p><input checked="" type="checkbox"/> 4. มีการพัฒนาสมรรถนะอาจารย์และนักวิจัย มีการสร้างขวัญ และกำลังใจตลอดจนยกย่องนักวิจัย/อาจารย์ที่มีผลงานวิจัยและงานสร้างสรรค์ดีเด่น</p> <p>.....</p> <p>.....</p> <p>.....</p> <p><input checked="" type="checkbox"/> 5. มีการดำเนินงานตามระบบกลไกของมหาวิทยาลัยในการคุ้มครองสิทธิของงานวิจัยหรืองานสร้างสรรค์ที่นำไปใช้ประโยชน์</p> <p>.....</p> <p>.....</p> <p>.....</p>		

ตัวบ่งชี้	ร่องรอย/หลักฐาน/รายละเอียดเพิ่มเติม และนำมาใช้ประกอบการพิจารณาตัดสินผลการประเมินแต่ละตัวบ่งชี้	ผลประเมินตนเอง (SAR)	ผลการประเมินคณะกรรมการ																		
2.2	<p><b>ผลงานวิชาการของอาจารย์ประจำ</b></p> <p><b>ข้อค้นพบ</b></p> <p>คณะเทคโนโลยีการเกษตร มีผลงานวิชาการของอาจารย์ประจำ จำนวน 26 เรื่อง โดยเป็นผลงานค่าน้ำหนัก 0.20 จำนวน จำนวน 12 เรื่อง ค่าน้ำหนัก 0.40 จำนวน 6 เรื่อง ค่าน้ำหนัก 0.80 จำนวน 3 เรื่อง และค่าน้ำหนัก 1.00 จำนวน 3 เรื่อง ผลรวมค่าถ่วงน้ำหนักของผลงานวิชาการของอาจารย์ประจำเท่ากับ 11.40</p> <p><b>ข้อมูลพื้นฐาน</b></p> <table border="1" data-bbox="244 808 858 2009"> <thead> <tr> <th>ข้อมูลพื้นฐาน</th> <th>จำนวน</th> </tr> </thead> <tbody> <tr> <td>1. จำนวนอาจารย์ประจำที่ปฏิบัติงานจริง (ไม่นับรวมผู้ลาศึกษาต่อ)</td> <td>20</td> </tr> <tr> <td>2. จำนวนอาจารย์ประจำที่ลาศึกษาต่อ</td> <td>-</td> </tr> <tr> <th colspan="2">ผลงานวิชาการ</th> </tr> <tr> <td>- บทความวิจัยหรือบทความวิชาการฉบับสมบูรณ์ที่ตีพิมพ์ในรายงานสืบเนื่องจากการประชุมวิชาการระดับชาติ (0.2)</td> <td>11</td> </tr> <tr> <td>- บทความวิจัยหรือบทความวิชาการฉบับสมบูรณ์ที่ตีพิมพ์ในรายงานสืบเนื่องจากการประชุมวิชาการระดับนานาชาติ หรือในวารสารทางวิชาการระดับชาติที่ไม่อยู่ในฐานข้อมูลตามประกาศ ก.พ.อ. หรือระเบียบคณะกรรมการการอุดมศึกษาว่าด้วย หลักเกณฑ์การพิจารณาวารสารทางวิชาการสำหรับการเผยแพร่ผลงานทางวิชาการ พ.ศ. 2556 แต่สถาบันนำเสนอสถาบันอนุมัติและจัดทำเป็นประกาศให้ทราบเป็นการทั่วไป และแจ้งให้ ก.พ.อ./กกอ. ทราบภายใน 30 วันนับแต่วันที่ออกประกาศ (0.4)</td> <td>5</td> </tr> <tr> <td>ผลงานที่ได้รับการจดอนุสิทธิบัตร (0.4)</td> <td>-</td> </tr> <tr> <td>- บทความวิจัยหรือบทความวิชาการฉบับสมบูรณ์ที่ตีพิมพ์ในวารสารวิชาการที่ปรากฏในฐานข้อมูล TCI กลุ่มที่ 2 (0.6)</td> <td>2</td> </tr> <tr> <td>บทความวิจัยหรือบทความวิชาการฉบับสมบูรณ์ที่ตีพิมพ์ในวารสารวิชาการระดับนานาชาติที่ไม่อยู่ในฐานข้อมูล ตามประกาศ ก.พ.อ. หรือระเบียบคณะกรรมการการอุดมศึกษาว่าด้วย หลักเกณฑ์การพิจารณาวารสารทางวิชาการสำหรับการเผยแพร่ผลงานทางวิชาการ พ.ศ. 2556 แต่สถาบันนำเสนอสถาบันอนุมัติและจัดทำเป็นประกาศให้ทราบ</td> <td>3</td> </tr> </tbody> </table>	ข้อมูลพื้นฐาน	จำนวน	1. จำนวนอาจารย์ประจำที่ปฏิบัติงานจริง (ไม่นับรวมผู้ลาศึกษาต่อ)	20	2. จำนวนอาจารย์ประจำที่ลาศึกษาต่อ	-	ผลงานวิชาการ		- บทความวิจัยหรือบทความวิชาการฉบับสมบูรณ์ที่ตีพิมพ์ในรายงานสืบเนื่องจากการประชุมวิชาการระดับชาติ (0.2)	11	- บทความวิจัยหรือบทความวิชาการฉบับสมบูรณ์ที่ตีพิมพ์ในรายงานสืบเนื่องจากการประชุมวิชาการระดับนานาชาติ หรือในวารสารทางวิชาการระดับชาติที่ไม่อยู่ในฐานข้อมูลตามประกาศ ก.พ.อ. หรือระเบียบคณะกรรมการการอุดมศึกษาว่าด้วย หลักเกณฑ์การพิจารณาวารสารทางวิชาการสำหรับการเผยแพร่ผลงานทางวิชาการ พ.ศ. 2556 แต่สถาบันนำเสนอสถาบันอนุมัติและจัดทำเป็นประกาศให้ทราบเป็นการทั่วไป และแจ้งให้ ก.พ.อ./กกอ. ทราบภายใน 30 วันนับแต่วันที่ออกประกาศ (0.4)	5	ผลงานที่ได้รับการจดอนุสิทธิบัตร (0.4)	-	- บทความวิจัยหรือบทความวิชาการฉบับสมบูรณ์ที่ตีพิมพ์ในวารสารวิชาการที่ปรากฏในฐานข้อมูล TCI กลุ่มที่ 2 (0.6)	2	บทความวิจัยหรือบทความวิชาการฉบับสมบูรณ์ที่ตีพิมพ์ในวารสารวิชาการระดับนานาชาติที่ไม่อยู่ในฐานข้อมูล ตามประกาศ ก.พ.อ. หรือระเบียบคณะกรรมการการอุดมศึกษาว่าด้วย หลักเกณฑ์การพิจารณาวารสารทางวิชาการสำหรับการเผยแพร่ผลงานทางวิชาการ พ.ศ. 2556 แต่สถาบันนำเสนอสถาบันอนุมัติและจัดทำเป็นประกาศให้ทราบ	3	<p>ค่าเป้าหมาย : ร้อยละ 20</p> <p>ผลการประเมิน : ร้อยละ 57</p> <p>คะแนนการประเมินตนเอง : 5 คะแนน</p> <p>การบรรลุเป้าหมาย  <input checked="" type="checkbox"/> บรรลุ  <input type="checkbox"/> ไม่บรรลุ</p> <p>หมายเหตุ : (ระบุเหตุผลผลของการประเมินที่ต่างจากที่ระบุใน SAR)</p>	<p>ผลการประเมิน : ร้อยละ 57</p> <p>คะแนนการประเมินกรรมการ : 5 คะแนน</p> <p>การบรรลุเป้าหมาย  <input checked="" type="checkbox"/> บรรลุ  <input type="checkbox"/> ไม่บรรลุ</p>
ข้อมูลพื้นฐาน	จำนวน																				
1. จำนวนอาจารย์ประจำที่ปฏิบัติงานจริง (ไม่นับรวมผู้ลาศึกษาต่อ)	20																				
2. จำนวนอาจารย์ประจำที่ลาศึกษาต่อ	-																				
ผลงานวิชาการ																					
- บทความวิจัยหรือบทความวิชาการฉบับสมบูรณ์ที่ตีพิมพ์ในรายงานสืบเนื่องจากการประชุมวิชาการระดับชาติ (0.2)	11																				
- บทความวิจัยหรือบทความวิชาการฉบับสมบูรณ์ที่ตีพิมพ์ในรายงานสืบเนื่องจากการประชุมวิชาการระดับนานาชาติ หรือในวารสารทางวิชาการระดับชาติที่ไม่อยู่ในฐานข้อมูลตามประกาศ ก.พ.อ. หรือระเบียบคณะกรรมการการอุดมศึกษาว่าด้วย หลักเกณฑ์การพิจารณาวารสารทางวิชาการสำหรับการเผยแพร่ผลงานทางวิชาการ พ.ศ. 2556 แต่สถาบันนำเสนอสถาบันอนุมัติและจัดทำเป็นประกาศให้ทราบเป็นการทั่วไป และแจ้งให้ ก.พ.อ./กกอ. ทราบภายใน 30 วันนับแต่วันที่ออกประกาศ (0.4)	5																				
ผลงานที่ได้รับการจดอนุสิทธิบัตร (0.4)	-																				
- บทความวิจัยหรือบทความวิชาการฉบับสมบูรณ์ที่ตีพิมพ์ในวารสารวิชาการที่ปรากฏในฐานข้อมูล TCI กลุ่มที่ 2 (0.6)	2																				
บทความวิจัยหรือบทความวิชาการฉบับสมบูรณ์ที่ตีพิมพ์ในวารสารวิชาการระดับนานาชาติที่ไม่อยู่ในฐานข้อมูล ตามประกาศ ก.พ.อ. หรือระเบียบคณะกรรมการการอุดมศึกษาว่าด้วย หลักเกณฑ์การพิจารณาวารสารทางวิชาการสำหรับการเผยแพร่ผลงานทางวิชาการ พ.ศ. 2556 แต่สถาบันนำเสนอสถาบันอนุมัติและจัดทำเป็นประกาศให้ทราบ	3																				

ตัวบ่งชี้	ร่องรอย/หลักฐาน/รายละเอียดเพิ่มเติม และนำมาใช้ประกอบการพิจารณาตัดสินผลการประเมินแต่ละตัวบ่งชี้	ผลประเมินตนเอง (SAR)	ผลการประเมินคณะกรรมการ
	<p>เป็นการทั่วไป และแจ้งให้ ก.พ.อ./กกอ.ทราบภายใน 30 วันนับแต่วันที่ออกประกาศ (ซึ่งไม่อยู่ใน Beall's list) หรือ ตีพิมพ์ในวารสารวิชาการที่ปรากฏในฐานข้อมูล TCI กลุ่มที่ 1(0.8)</p> <p>บทความวิจัยหรือบทความวิชาการฉบับสมบูรณ์ที่ตีพิมพ์ในวารสารวิชาการระดับนานาชาติที่ปรากฏในฐานข้อมูลระดับนานาชาติตามประกาศ ก.พ.อ. หรือระเบียบคณะกรรมการการอุดมศึกษา ว่าด้วยหลักเกณฑ์การพิจารณาวารสารทางวิชาการสำหรับการเผยแพร่ผลงานทางวิชาการ พ.ศ.2556 (1.0)</p> <p>ผลงานได้รับการจัดสิทธิบัตร(1.0)</p> <p>ผลงานวิชาการรับใช้สังคมที่ได้รับการประเมินผ่านเกณฑ์การขอตำแหน่งทางวิชาการแล้ว(1.0)</p> <p>ผลงานวิจัยที่หน่วยงานหรือองค์กรระดับชาติว่าจ้างให้ดำเนินการ(1.0)</p> <p>ผลงานค้นพบพันธุ์พืช พันธุ์สัตว์ ที่ค้นพบใหม่และได้รับการจดทะเบียน(1.0)</p> <p>ตำราหรือหนังสือหรืองานแปลที่ได้รับการประเมินผ่านเกณฑ์การขอตำแหน่งทางวิชาการแล้ว(1.0)</p> <p>ตำราหรือหนังสือหรืองานแปลที่ผ่านการพิจารณาตามหลักเกณฑ์การประเมินตำแหน่งทางวิชาการ แต่ไม่ได้นำมาขอรับการประเมินตำแหน่งทางวิชาการ(1.0)</p> <p><b>ผลงานสร้างสรรค์</b></p> <p>งานสร้างสรรค์ที่มีการเผยแพร่สู่สาธารณะในลักษณะใดลักษณะหนึ่ง หรือผ่านสื่ออิเล็กทรอนิกส์ Online (0.20)</p> <p>งานสร้างสรรค์ที่ได้รับการเผยแพร่ในระดับสถาบัน(0.40)</p> <p>งานสร้างสรรค์ที่ได้รับการเผยแพร่ในระดับชาติ(0.60)</p> <p>งานสร้างสรรค์ที่ได้รับการเผยแพร่ในระดับความร่วมมือระหว่างประเทศ(0.80)</p> <p>งานสร้างสรรค์ที่ได้รับการเผยแพร่ในระดับภูมิภาคอาเซียน (1.0)</p> <p>งานสร้างสรรค์ที่ได้รับการเผยแพร่ในระดับนานาชาติ(1.0)</p> <p><b>สรุป</b></p>	<p>3</p> <p>-</p> <p>-</p> <p>-</p> <p>-</p> <p>-</p> <p>-</p> <p>1</p> <p>1</p> <p>-</p> <p>-</p> <p>-</p> <p>-</p>	

ตัวบ่งชี้	ร่องรอย/หลักฐาน/รายละเอียดเพิ่มเติม และนำมาใช้ประกอบการพิจารณาตัดสินผลการประเมินแต่ละตัวบ่งชี้			ผลประเมินตนเอง (SAR)	ผลการประเมินคณะกรรมการ
	ค่าน้ำหนัก (1)	จำนวน (ชิ้น) (2)	ผลรวมถ่วงน้ำหนัก (1) × (2)		
	<b>ผลงานทางวิชาการ</b>				
	0.20	11	2.20		
	0.40	5	2.00		
	0.60	2	1.20		
	0.80	3	2.40		
	1.00	3	3		
	<b>ผลงานสร้างสรรค์</b>				
	0.20	1	0.20		
	0.40	1	0.40		
	0.60	-	-		
	0.80	-	-		
	1.00	-	-		
	<b>รวม</b>	<b>26</b>	<b>11.40</b>		

ตัว บ่งชี้	ร่องรอย/หลักฐาน/รายละเอียดเพิ่มเติม และนำมาใช้ประกอบการ พิจารณาตัดสินผลการประเมินแต่ละตัวบ่งชี้	ผลประเมินตนเอง (SAR)	ผลการประเมิน คณะกรรมการ												
2.3	<p>ผลงานวิจัยหรืองานสร้างสรรค์ของอาจารย์ที่สร้างนวัตกรรม ที่สอดคล้องกับการพัฒนาท้องถิ่นและโจทย์การพัฒนา ประเทศหรือแก้ไขปัญหาของท้องถิ่นหรือปัญหา ระดับประเทศ</p> <p><b>ข้อค้นพบ</b> คณะเทคโนโลยีการเกษตร มีอาจารย์ประจำทั้งหมด (รวมที่ลา ศึกษาต่อ) จำนวน 20 คน มีอาจารย์ประจำที่ดำรงตำแหน่งทาง วิชาการจำนวน 11 คน</p> <p><b>วิธีการคำนวณ :</b> ค่าร้อยละของอาจารย์ประจำที่ดำรงตำแหน่งทางวิชาการ</p> $\frac{8}{20} \times 100 = \text{ร้อยละ } 40$ <p>เปรียบเทียบร้อยละ 20 เท่ากับ 5 คะแนน</p> $\frac{40}{20} \times 5 = 5 \text{ คะแนน}$ <p><b>ข้อมูลพื้นฐาน</b></p> <table border="1" data-bbox="229 1317 895 1552"> <thead> <tr> <th>ข้อมูลพื้นฐาน</th> <th>จำนวน</th> </tr> </thead> <tbody> <tr> <td>อาจารย์ประจำ (ไม่รวมลาศึกษาต่อ)</td> <td>20</td> </tr> <tr> <td>จำนวนผลงาน</td> <td>8</td> </tr> </tbody> </table>	ข้อมูลพื้นฐาน	จำนวน	อาจารย์ประจำ (ไม่รวมลาศึกษาต่อ)	20	จำนวนผลงาน	8	<p>ค่าเป้าหมาย : ร้อยละ 20</p> <table border="1" data-bbox="914 416 1158 864"> <tr> <td>ผลการประเมิน : ร้อยละ 40</td> <td>ผลการประเมิน : ค่าเฉลี่ย 40</td> </tr> <tr> <td>คะแนนการ ประเมินตนเอง : 5 คะแนน</td> <td>คะแนนการประเมิน กรรมการ : 5 คะแนน</td> </tr> <tr> <td>การบรรลุเป้าหมาย <input checked="" type="checkbox"/> บรรลุ <input type="checkbox"/> ไม่บรรลุ</td> <td>การบรรลุเป้าหมาย <input checked="" type="checkbox"/> บรรลุ <input type="checkbox"/> ไม่บรรลุ</td> </tr> </table> <p><b>หมายเหตุ :</b> (ระบุเหตุผลของการประเมินที่ ต่างจากที่ระบุใน SAR)</p>	ผลการประเมิน : ร้อยละ 40	ผลการประเมิน : ค่าเฉลี่ย 40	คะแนนการ ประเมินตนเอง : 5 คะแนน	คะแนนการประเมิน กรรมการ : 5 คะแนน	การบรรลุเป้าหมาย <input checked="" type="checkbox"/> บรรลุ <input type="checkbox"/> ไม่บรรลุ	การบรรลุเป้าหมาย <input checked="" type="checkbox"/> บรรลุ <input type="checkbox"/> ไม่บรรลุ	
ข้อมูลพื้นฐาน	จำนวน														
อาจารย์ประจำ (ไม่รวมลาศึกษาต่อ)	20														
จำนวนผลงาน	8														
ผลการประเมิน : ร้อยละ 40	ผลการประเมิน : ค่าเฉลี่ย 40														
คะแนนการ ประเมินตนเอง : 5 คะแนน	คะแนนการประเมิน กรรมการ : 5 คะแนน														
การบรรลุเป้าหมาย <input checked="" type="checkbox"/> บรรลุ <input type="checkbox"/> ไม่บรรลุ	การบรรลุเป้าหมาย <input checked="" type="checkbox"/> บรรลุ <input type="checkbox"/> ไม่บรรลุ														



องค์ประกอบที่ 3 การบริการวิชาการ

ตัวบ่งชี้	ร่องรอย/หลักฐาน/รายละเอียดเพิ่มเติม และนำมาใช้ประกอบการพิจารณาตัดสินผลการประเมินแต่ละตัวบ่งชี้	ผลประเมินตนเอง (SAR)	ผลการประเมินคณะกรรมการ						
3.1	<p><b>การบริการวิชาการต่อสังคม</b></p> <p><b>ข้อค้นพบ</b> ดำเนินการได้ 5 ข้อ ดังนี้</p> <p><input checked="" type="checkbox"/> 1. คณะมีการกำหนดนโยบาย หลักเกณฑ์ในการเลือกชุมชนเป้าหมาย และมีการจัดทำแผนบริการวิชาการ เพื่อให้เกิดประโยชน์ต่อชุมชนและท้องถิ่น ตามจุดเน้นหรืออัตลักษณ์ของคณะ</p> <p>.....</p> <p>.....</p> <p><input checked="" type="checkbox"/> 2. คณะมีการกำกับดูแลกระบวนการให้บริการวิชาการ มีการจัดกิจกรรมที่สร้างประโยชน์แก่ชุมชนและท้องถิ่น ตามความเชี่ยวชาญของคณะและอัตลักษณ์ของคณะ</p> <p>.....</p> <p>.....</p> <p><input checked="" type="checkbox"/> 3. คณะมีการสร้างเครือข่ายความร่วมมือกับหน่วยงานภายนอก เพื่อส่งผลให้เกิดประโยชน์ต่อชุมชนและท้องถิ่น</p> <p>.....</p> <p>.....</p> <p><input checked="" type="checkbox"/> 4. คณะมีการจัดการเรียนการสอนที่มีการบูรณาการกับการบริการวิชาการ เพื่อให้ผู้เรียนมีประสบการณ์ในการเรียนรู้ที่ตอบสนองความต้องการของชุมชน และท้องถิ่น</p> <p>.....</p> <p>.....</p>	<p>ค่าเป้าหมาย : 6 ข้อ</p> <table border="1" data-bbox="895 461 1142 909"> <tr> <td>ผลการประเมิน : 6 ข้อ</td> <td>ผลการประเมิน : 6 ข้อ</td> </tr> <tr> <td>คะแนนการประเมินตนเอง : 5 คะแนน</td> <td>คะแนนการประเมินกรรมการ : 5 คะแนน</td> </tr> <tr> <td>การบรรลุเป้าหมาย <input checked="" type="checkbox"/> บรรลุ <input type="checkbox"/> ไม่บรรลุ</td> <td>การบรรลุเป้าหมาย <input checked="" type="checkbox"/> บรรลุ <input type="checkbox"/> ไม่บรรลุ</td> </tr> </table> <p><b>หมายเหตุ :</b> (ระบุเหตุผลของการประเมินที่ต่างจากที่ระบุใน SAR)</p>	ผลการประเมิน : 6 ข้อ	ผลการประเมิน : 6 ข้อ	คะแนนการประเมินตนเอง : 5 คะแนน	คะแนนการประเมินกรรมการ : 5 คะแนน	การบรรลุเป้าหมาย <input checked="" type="checkbox"/> บรรลุ <input type="checkbox"/> ไม่บรรลุ	การบรรลุเป้าหมาย <input checked="" type="checkbox"/> บรรลุ <input type="checkbox"/> ไม่บรรลุ	
ผลการประเมิน : 6 ข้อ	ผลการประเมิน : 6 ข้อ								
คะแนนการประเมินตนเอง : 5 คะแนน	คะแนนการประเมินกรรมการ : 5 คะแนน								
การบรรลุเป้าหมาย <input checked="" type="checkbox"/> บรรลุ <input type="checkbox"/> ไม่บรรลุ	การบรรลุเป้าหมาย <input checked="" type="checkbox"/> บรรลุ <input type="checkbox"/> ไม่บรรลุ								

ตัวบ่งชี้	ร่องรอย/หลักฐาน/รายละเอียดเพิ่มเติม และนำมาใช้ประกอบการพิจารณาตัดสินผลการประเมินแต่ละตัวบ่งชี้	ผลประเมินตนเอง (SAR)	ผลการประเมินคณะกรรมการ
	<input checked="" type="checkbox"/> 5. คณะมีการดำเนินการให้บริการวิชาการเพื่อพัฒนาและสร้างความเข้มแข็งให้แก่ชุมชน และท้องถิ่นอย่างต่อเนื่องและยั่งยืน ..... ..... ..... <input checked="" type="checkbox"/> 6. คณะมีการกำกับติดตามผลการบริการวิชาการอย่างเป็นระบบ โดยมีการเสนอต่อคณะกรรมการบริหารคณะเพื่อพิจารณา ..... .....		
3.2	<b>ระดับความสำเร็จของการบริการวิชาการ</b> <b>ข้อค้นพบ</b> ดำเนินการได้ 5 ข้อ ดังนี้ <input checked="" type="checkbox"/> 1. ค่าเฉลี่ยความพึงพอใจของโครงการที่ได้ดำเนินการกับกลุ่มชุมชนเป้าหมายในการยกระดับคุณภาพชีวิต มีค่าคะแนนเฉลี่ยความพึงพอใจ ไม่น้อยกว่า 4.51 ..... ..... <input checked="" type="checkbox"/> 2. มีฐานข้อมูลชุมชนของหมู่บ้านที่ได้รับมอบหมายตามนโยบายสภามหาวิทยาลัย ไม่น้อยกว่า 1 หมู่บ้าน ..... ..... <input checked="" type="checkbox"/> 3. มีนวัตกรรมหรือผลงานบริการวิชาการที่สามารถสร้างคุณค่าแก่ผู้รับบริการชุมชนและสังคมได้ โดยสามารถนำผลการบริการวิชาการไปใช้ประโยชน์ ด้านเศรษฐกิจ สังคม สิ่งแวดล้อม และการศึกษาตามนโยบายของสภามหาวิทยาลัย ไม่น้อยกว่า 1 ผลงาน .....	ค่าเป้าหมาย : 5 ข้อ ผลการประเมิน : 5 ข้อ คะแนนการประเมินตนเอง : 5 คะแนน การบรรลุเป้าหมาย <input checked="" type="checkbox"/> บรรลุ <input type="checkbox"/> ไม่บรรลุ	ผลการประเมิน : 5 ข้อ คะแนนการประเมินตนเอง : 5 คะแนน การบรรลุเป้าหมาย <input checked="" type="checkbox"/> บรรลุ <input type="checkbox"/> ไม่บรรลุ

ตัวบ่งชี้	ร่องรอย/หลักฐาน/รายละเอียดเพิ่มเติม และนำมาใช้ประกอบการพิจารณาตัดสินผลการประเมินแต่ละตัวบ่งชี้	ผลประเมินตนเอง (SAR)	ผลการประเมินคณะกรรมการ
	<p>.....</p> <p>.....</p> <p><input checked="" type="checkbox"/> 4. มีการเบิกจ่ายงบประมาณโครงการบริการวิชาการที่ได้ดำเนินการกับกลุ่มชุมชนเป้าหมายในการยกระดับคุณภาพชีวิต ไม่น้อยกว่าร้อยละ 90</p> <p>.....</p> <p>.....</p> <p>.....</p> <p><input checked="" type="checkbox"/> 5. มีชุมชนหรือหมู่บ้านที่มีศักยภาพในการจัดการตนเองตามนโยบายของสภามหาวิทยาลัย มีระดับคุณภาพชีวิตที่ดีขึ้นตามวัตถุประสงค์ของโครงการ ไม่น้อยกว่า 1 ชุมชนหรือหมู่บ้าน</p> <p>.....</p> <p>.....</p> <p>.....</p>		

องค์ประกอบที่ 4 ศิลปวัฒนธรรมและความเป็นไทย

ตัวบ่งชี้	ร่องรอย/หลักฐาน/รายละเอียดเพิ่มเติม และนำมาใช้ประกอบการพิจารณาตัดสินผลการประเมินแต่ละตัวบ่งชี้	ผลประเมินตนเอง (SAR)	ผลการประเมินคณะกรรมการ
4.1	<p><b>ระบบและกลไกศิลปวัฒนธรรมและความเป็นไทย</b></p> <p><b>ข้อค้นพบ</b> ดำเนินการได้ 4 ข้อ ดังนี้</p> <p><input checked="" type="checkbox"/> 1. จัดทำแผนด้านศิลปวัฒนธรรมและความเป็นไทย และกำหนดตัวบ่งชี้วัดความสำเร็จตามวัตถุประสงค์ของแผน รวมทั้งจัดสรรงบประมาณเพื่อให้สามารถดำเนินการได้ตามแผน</p> <p>.....</p> <p>.....</p> <p>.....</p> <p><input checked="" type="checkbox"/> 2. กำกับติดตามให้มีการดำเนินงานตามแผนด้านศิลปวัฒนธรรมและความเป็นไทย</p> <p>.....</p> <p>.....</p> <p>.....</p> <p><input checked="" type="checkbox"/> 3. ประเมินความสำเร็จตามตัวบ่งชี้วัดความสำเร็จตามวัตถุประสงค์ของแผนด้านศิลปวัฒนธรรมและความเป็นไทย</p> <p>.....</p> <p>.....</p> <p>.....</p> <p><input checked="" type="checkbox"/> 4. เผยแพร่กิจกรรมหรือการบริการด้านศิลปวัฒนธรรมและความเป็นไทยต่อสาธารณชน</p> <p>.....</p> <p>.....</p> <p>.....</p> <p><input type="checkbox"/> 5. กำหนดหรือสร้างมาตรฐานด้านศิลปะและวัฒนธรรมซึ่งเป็นที่ยอมรับในระดับชาติ</p> <p>.....</p> <p>.....</p> <p>.....</p>	<p>ค่าเป้าหมาย : 5 ข้อ</p> <p>ผลการประเมิน : 4 ข้อ</p> <p>คะแนนการประเมินตนเอง : 4 คะแนน</p> <p>การบรรลุเป้าหมาย  <input type="checkbox"/> บรรลุ  <input checked="" type="checkbox"/> ไม่บรรลุ</p> <p>หมายเหตุ : (ระบุเหตุผลของการประเมินที่ต่างจากที่ระบุใน SAR)</p>	<p>ผลการประเมิน : 4 ข้อ</p> <p>คะแนนการประเมินกรรมการ : 4 คะแนน</p> <p>การบรรลุเป้าหมาย  <input type="checkbox"/> บรรลุ  <input checked="" type="checkbox"/> ไม่บรรลุ</p>

องค์ประกอบที่ 5 บริหารจัดการ

ตัวบ่งชี้	ร่องรอย/หลักฐาน/รายละเอียดเพิ่มเติม และนำมาใช้ประกอบการพิจารณาตัดสินผลการประเมินแต่ละตัวบ่งชี้	ผลประเมินตนเอง (SAR)	ผลการประเมินคณะกรรมการ
5.1	<p>การบริหารของคณะเพื่อการกำกับติดตามผลลัพธ์ตามพันธกิจ กลุ่มสถาบัน และเอกลักษณ์ของคณะ</p> <p>ข้อค้นพบ ดำเนินการได้ 5 ข้อ ดังนี้</p> <p><input checked="" type="checkbox"/> 1. ผู้บริหารมีการกำหนดวิสัยทัศน์ พันธกิจ นโยบาย และแผนกลยุทธ์ในกำหนดทิศทางการทำงาน มีการนำข้อมูลสารสนเทศเพื่อใช้ในการวางแผนและการประเมินผลลัพธ์ มีแผนปฏิบัติการประจำปีตามกรอบเวลาเพื่อให้บรรลุตามตัวบ่งชี้และเป้าหมายของแผนกลยุทธ์ มีการประเมินความสำเร็จของแผนกลยุทธ์และแผนปฏิบัติการ และนำผลการประเมินมาปรับปรุงการดำเนินงาน</p> <p>.....</p> <p>.....</p> <p>.....</p> <p><input checked="" type="checkbox"/> 2. ผู้บริหารมีการถ่ายทอดวิสัยทัศน์ พันธกิจ นโยบายและแผนกลยุทธ์สู่การปฏิบัติแก่บุคลากร ผู้เรียน และผู้มีส่วนได้ส่วนเสีย และคณะมีการเผยแพร่ประชาสัมพันธ์ให้กับผู้มีส่วนได้ส่วนเสียของคณะผ่านสื่อสังคมออนไลน์ เว็บไซต์ หรือสื่อสิ่งพิมพ์</p> <p>.....</p> <p>.....</p> <p>.....</p> <p><input checked="" type="checkbox"/> 3. มีการจัดทำแผนบริหารความเสี่ยงที่เป็นผลจากการวิเคราะห์และระบุปัจจัยเสี่ยงที่เกิดจากปัจจัยภายนอก หรือปัจจัยที่ไม่สามารถควบคุมได้ส่งผลกระทบต่อการทำงานตามพันธกิจของคณะและดำเนินงานตามแผนบริหารความเสี่ยงเพื่อให้ระดับความเสี่ยงลดลงจากเดิม</p> <p>.....</p> <p>.....</p>	<p>ค่าเป้าหมาย : 5 ข้อ</p> <p>ผลการประเมิน : 5 ข้อ</p> <p>คะแนนการประเมินตนเอง : 5 คะแนน</p> <p>การบรรลุเป้าหมาย <input checked="" type="checkbox"/> บรรลุ <input type="checkbox"/> ไม่บรรลุ</p> <p>ผลการประเมิน : 5 ข้อ</p> <p>หมายเหตุ : (ระบุเหตุผลของการประเมินที่ต่างจากที่ระบุใน SAR)</p>	<p>ผลการประเมิน : 5 ข้อ</p> <p>ผลการประเมิน : 5 ข้อ</p> <p>คะแนนการประเมินกรรมการ : 5 คะแนน</p> <p>การบรรลุเป้าหมาย <input checked="" type="checkbox"/> บรรลุ <input type="checkbox"/> ไม่บรรลุ</p> <p>ผลการประเมิน : 5 ข้อ</p>

ตัวบ่งชี้	ร่องรอย/หลักฐาน/รายละเอียดเพิ่มเติม และนำมาใช้ประกอบการพิจารณาตัดสินผลการประเมินแต่ละตัวบ่งชี้	ผลประเมินตนเอง (SAR)	ผลการประเมินคณะกรรมการ								
	<p><input checked="" type="checkbox"/> 4. มีการประเมินการบริหารคณะด้วยหลักธรรมาภิบาลอย่างครบถ้วนทั้ง 10 ประการ โดยผู้เรียน ลูกค่างานกลุ่มอื่น ผู้ส่งมอบ คู่ความร่วมมือ และผู้มีส่วนได้เสีย</p> <p>.....</p> <p>.....</p> <p><input checked="" type="checkbox"/> 5. การกำกับติดตามส่งเสริมสนับสนุนให้หน่วยงานมีการดำเนินการจัดการความรู้ตามระบบ โดยความรู้ที่ได้เกิดจากประสบการณ์ พรสวรรค์หรือสัญชาตญาณของแต่ละบุคคลภายในองค์กร ถ่ายทอดออกมาเป็นคำพูดหรือลายลักษณ์อักษรได้โดยง่าย เช่น ทักษะในการทำงาน งานฝีมือ ประสบการณ์ แนวความคิด</p> <p>.....</p> <p>.....</p>										
5.2	<p><b>ระบบการบริหารและพัฒนาบุคลากร</b></p> <p><b>ข้อค้นพบ ดำเนินการได้ 4 ข้อ ดังนี้</b></p> <p><input checked="" type="checkbox"/> 1. มีกรอบอัตรากำลังข้าราชการพลเรือนในสถาบันอุดมศึกษา สายวิชาการและสายสนับสนุน และแผนบริหารและพัฒนาบุคลากร</p> <p>.....</p> <p>.....</p> <p><input checked="" type="checkbox"/> 2. มีการกำกับติดตามกรอบอัตรากำลังข้าราชการพลเรือนในสถาบันอุดมศึกษา สายวิชาการและสายสนับสนุน และแผนบริหารและพัฒนาบุคลากรให้เป็นไปตามแผนที่กำหนด</p> <p>.....</p> <p>.....</p> <p><input checked="" type="checkbox"/> 3. มีการสร้างขวัญและกำลังใจให้คณาจารย์และบุคลากรสายสนับสนุนสามารถทำงานได้อย่างมีประสิทธิภาพ</p>	<p>ค่าเป้าหมาย : 6 ข้อ</p> <table border="1" data-bbox="884 1128 1150 1688"> <tr> <td>ผลการประเมิน : 4 ข้อ</td> <td>ผลการประเมิน : 4 ข้อ</td> </tr> <tr> <td>คะแนนการประเมินตนเอง : 3 คะแนน</td> <td>คะแนนการประเมินกรรมการ : 3 คะแนน</td> </tr> <tr> <td>การบรรลุเป้าหมาย <input type="checkbox"/> บรรลุ <input checked="" type="checkbox"/> ไม่บรรลุ</td> <td>การบรรลุเป้าหมาย <input type="checkbox"/> บรรลุ <input checked="" type="checkbox"/> ไม่บรรลุ</td> </tr> <tr> <td>ผลการประเมิน : 4 ข้อ</td> <td>ผลการประเมิน : 4 ข้อ</td> </tr> </table> <p>หมายเหตุ : (ระบุเหตุผลของการประเมินที่ต่างจากที่ระบุใน SAR)</p>	ผลการประเมิน : 4 ข้อ	ผลการประเมิน : 4 ข้อ	คะแนนการประเมินตนเอง : 3 คะแนน	คะแนนการประเมินกรรมการ : 3 คะแนน	การบรรลุเป้าหมาย <input type="checkbox"/> บรรลุ <input checked="" type="checkbox"/> ไม่บรรลุ	การบรรลุเป้าหมาย <input type="checkbox"/> บรรลุ <input checked="" type="checkbox"/> ไม่บรรลุ	ผลการประเมิน : 4 ข้อ	ผลการประเมิน : 4 ข้อ	
ผลการประเมิน : 4 ข้อ	ผลการประเมิน : 4 ข้อ										
คะแนนการประเมินตนเอง : 3 คะแนน	คะแนนการประเมินกรรมการ : 3 คะแนน										
การบรรลุเป้าหมาย <input type="checkbox"/> บรรลุ <input checked="" type="checkbox"/> ไม่บรรลุ	การบรรลุเป้าหมาย <input type="checkbox"/> บรรลุ <input checked="" type="checkbox"/> ไม่บรรลุ										
ผลการประเมิน : 4 ข้อ	ผลการประเมิน : 4 ข้อ										

ตัวบ่งชี้	ร่องรอย/หลักฐาน/รายละเอียดเพิ่มเติม และนำมาใช้ประกอบการพิจารณาตัดสินผลการประเมินแต่ละตัวบ่งชี้	ผลประเมินตนเอง (SAR)	ผลการประเมินคณะกรรมการ
	<p>.....</p> <p>.....</p> <p>.....</p> <p><input checked="" type="checkbox"/> 4. มีระบบการติดตามให้คณาจารย์และบุคลากรสายสนับสนุนนำความรู้และทักษะที่ได้จากการพัฒนามาใช้ในการจัดการเรียนการสอนและการวัดผลการเรียนรู้ของนักศึกษา ตลอดจนการปฏิบัติงานที่เกี่ยวข้อง</p> <p>.....</p> <p>.....</p> <p>.....</p> <p><input type="checkbox"/> 5. มีการประเมินผลความสำเร็จของแผนการบริหารและการพัฒนาคณาจารย์และบุคลากรสายสนับสนุน</p> <p>.....</p> <p>.....</p> <p><input type="checkbox"/> 6. มีการนำผลการประเมินไปปรับปรุงแผนหรือปรับปรุงการบริหารและการพัฒนาคณาจารย์ และบุคลากรสายสนับสนุน</p> <p>.....</p> <p>.....</p>		

ตัวบ่งชี้	ร่องรอย/หลักฐาน/รายละเอียดเพิ่มเติม และนำมาใช้ประกอบการพิจารณาตัดสินผลการประเมินแต่ละตัวบ่งชี้	ผลประเมินตนเอง (SAR)	ผลการประเมินคณะกรรมการ
5.3	<p><b>ระบบกำกับประกันคุณภาพหลักสูตร</b></p> <p><b>ข้อค้นพบ</b> ดำเนินการได้ 5 ข้อ ดังนี้</p> <p><input checked="" type="checkbox"/> 1. มีระบบและกลไกในการกำกับการดำเนินการประกันคุณภาพหลักสูตรให้เป็นไปตามองค์ประกอบการประกันคุณภาพหลักสูตร</p> <p>.....</p> <p>.....</p> <p>.....</p> <p><input checked="" type="checkbox"/> 2. มีคณะกรรมการกำกับ ติดตามการดำเนินงานให้เป็นไปตามระบบที่กำหนดในข้อ 1 และรายงานผลการติดตามให้กรรมการประจำคณะเพื่อพิจารณาทุกภาคการศึกษา</p> <p>.....</p> <p>.....</p> <p><input checked="" type="checkbox"/> 3. มีการจัดสรรทรัพยากรเพื่อสนับสนุนการดำเนินงานของหลักสูตรให้เกิดผลตามองค์ประกอบการประกันคุณภาพหลักสูตร</p> <p>.....</p> <p>.....</p> <p><input checked="" type="checkbox"/> 4. มีการประเมินคุณภาพหลักสูตรตามกำหนดเวลาทุกหลักสูตร และรายงานผลการประเมินให้กรรมการประจำคณะเพื่อทราบ</p> <p>.....</p> <p>.....</p> <p><input checked="" type="checkbox"/> 5. นำผลการประเมินและข้อเสนอแนะของคณะกรรมการประเมินคุณภาพการศึกษาภายในมาวางแผนพัฒนาคุณภาพ (Improvement Plan) นำเสนอต่อคณะกรรมการบริหารคณะเพื่อพิจารณา รวมถึงปรับปรุงผลการดำเนินงานของหลักสูตรให้มีคุณภาพดีขึ้นอย่างต่อเนื่อง</p> <p>.....</p>	<p>ค่าเป้าหมาย : 5 ข้อ</p> <p>ผลการประเมิน : 5 ข้อ</p> <p>คะแนนการประเมินตนเอง : 5 คะแนน</p> <p>การบรรลุเป้าหมาย</p> <p><input checked="" type="checkbox"/> บรรลุ</p> <p><input type="checkbox"/> ไม่บรรลุ</p> <p>หมายเหตุ : (ระบุเหตุผลของการประเมินที่ต่างจากที่ระบุใน SAR)</p>	<p>ผลการประเมิน : 5 ข้อ</p> <p>คะแนนการประเมินกรรมการ : 5 คะแนน</p> <p>การบรรลุเป้าหมาย</p> <p><input checked="" type="checkbox"/> บรรลุ</p> <p><input type="checkbox"/> ไม่บรรลุ</p>



### บทที่ 3

## สรุปการประเมินคุณภาพการศึกษาภายใน ระดับคณะ

### คณะ.เทคโนโลยีการเกษตร

#### 2.1 ตารางที่ 1 ผลการประเมินรายตัวบ่งชี้ตามองค์ประกอบคุณภาพ

ตัวบ่งชี้	เป้าหมาย	ผลการดำเนินงาน		การบรรลุเป้าหมาย	ผลการประเมินตนเอง (คะแนน)
		ตัวตั้ง	ผลลัพธ์ (%หรือสัดส่วน)		
<b>องค์ประกอบที่ 1 การผลิตบัณฑิต</b>					
ตัวบ่งชี้ที่ 1.1 ผลการบริหารจัดการหลักสูตรโดยรวม	ค่าเฉลี่ย 4.51	8.76	= 4.38 คะแนน	ไม่บรรลุ	4.38 คะแนน
		2			
ตัวบ่งชี้ที่ 1.2 อาจารย์ประจำคณะที่มีคุณวุฒิปริญญาเอก	ร้อยละ 40	7	X100 = ร้อยละ35	ไม่บรรลุ	4.38 คะแนน
		20			
ตัวบ่งชี้ที่ 1.3 อาจารย์ประจำคณะที่ดำรงตำแหน่งทางวิชาการ	ร้อยละ 60	11	X100 = ร้อยละ55	ไม่บรรลุ	4.58 คะแนน
		20			
ตัวบ่งชี้ที่ 1.4 ผลงานของนักศึกษาที่ได้รับการตีพิมพ์ หรือเผยแพร่	5 คะแนน	0.63	= 0.63	ไม่บรรลุ	0.63 คะแนน
		1			
- (ปริญญาตรี) ผลงานของนักศึกษาระดับปริญญาตรีที่ได้รับการตีพิมพ์หรือเผยแพร่	ร้อยละ 40	7.20	X100 = ร้อยละ5	ไม่บรรลุ	0.63 คะแนน
		144			
		0			
ตัวบ่งชี้ที่ 1.5 การบริการนักศึกษาระดับปริญญาตรี	6 ข้อ	6 ข้อ (1-6)		บรรลุ	5 คะแนน
ตัวบ่งชี้ที่ 1.6 กิจกรรมนักศึกษา ระดับปริญญาตรี	6 ข้อ	5 ข้อ (1-5)		บรรลุ	5 คะแนน
<b>ผลการประเมินรายองค์ประกอบที่ 1 การผลิตบัณฑิต</b>					<b>เฉลี่ยรวม 3.99 คะแนน</b>
<b>องค์ประกอบที่ 2 วิจัยและนวัตกรรม</b>					
ตัวบ่งชี้ที่ 2.1 ระบบและกลไกการบริหารและพัฒนางานวิจัยหรืองานสร้างสรรค์	5 ข้อ	5 ข้อ (1-5)		บรรลุ	5 คะแนน
ตัวบ่งชี้ที่ 2.2 ผลงานวิชาการของอาจารย์ประจำและนักวิจัย	ร้อยละ 20	11.40	X 100 = ร้อยละ57	บรรลุ	5 คะแนน
		20			

ตัวบ่งชี้	เป้าหมาย	ผลการดำเนินงาน		การบรรลุเป้าหมาย	ผลการประเมินตนเอง (คะแนน)
		ตัวตั้ง	ผลลัพธ์ (%หรือสัดส่วน)		
		ตัวหาร			
ตัวบ่งชี้ที่ 2.3 ผลงานวิจัยหรืองานสร้างสรรค์ของอาจารย์ที่สร้างนวัตกรรมที่สอดคล้องกับการพัฒนาท้องถิ่น และโจทย์การพัฒนาประเทศ/แก้ไขปัญหาของท้องถิ่น/ปัญหาในระดับประเทศ	ร้อยละ 20	8	$\frac{8}{20} \times 100 =$ ร้อยละ 40	บรรลุ	5 คะแนน
ผลการประเมินรายองค์ประกอบที่ 2 วิจัยและนวัตกรรม					เฉลี่ยรวม 5 คะแนน
องค์ประกอบที่ 3 การบริการวิชาการ					
ตัวบ่งชี้ที่ 3.1 การบริการวิชาการต่อสังคม	6 ข้อ	6 ข้อ (1-6)		บรรลุ	5 คะแนน
ตัวบ่งชี้ที่ 3.2 ระดับความสำเร็จของการบริการวิชาการ	5 ข้อ	5 ข้อ (1-5)		บรรลุ	5 คะแนน
ผลการประเมินรายองค์ประกอบที่ 3 การบริการวิชาการ					เฉลี่ยรวม 5 คะแนน
องค์ประกอบที่ 4 ศิลปวัฒนธรรมและความเป็นไทย					
ตัวบ่งชี้ที่ 4.1 ระบบและกลไกศิลปวัฒนธรรมและความเป็นไทย	5 ข้อ	4 ข้อ (1-4)		ไม่บรรลุ	4 คะแนน
ผลการประเมินรายองค์ประกอบที่ 4 ศิลปวัฒนธรรมและความเป็นไทย					เฉลี่ยรวม 4 คะแนน
องค์ประกอบที่ 5 บริหารจัดการ					
ตัวบ่งชี้ที่ 5.1 การบริหารของคณะเพื่อการกำกับติดตามผลลัพธ์ตามพันธกิจ และเอกลักษณ์ของคณะ	5 ข้อ	5 ข้อ (1-5)		บรรลุ	5 คะแนน
ตัวบ่งชี้ที่ 5.2 ระบบการบริหารและพัฒนาบุคลากร	6 ข้อ	4 ข้อ (1-4)		ไม่บรรลุ	3 คะแนน
ตัวบ่งชี้ที่ 5.3 ระบบกำกับการประกันคุณภาพหลักสูตร	5 ข้อ	5 ข้อ (1-5)		บรรลุ	5 คะแนน
ผลการประเมินรายองค์ประกอบที่ 5 บริหารจัดการ					เฉลี่ยรวม 4.40 คะแนน

2.2 ตาราง 2 วิเคราะห์คุณภาพการศึกษาภายใน ระดับคณะ

องค์ประกอบ	ตัวบ่งชี้	คะแนนประเมินเฉลี่ย				ผลการประเมิน
		I	P	O	คะแนนเฉลี่ย	
องค์ประกอบที่ 1 ผลลัพธ์ผู้เรียน	6	4.48	5.00	2.50	3.99	ระดับคุณภาพดี
องค์ประกอบที่ 2 วิจัยและนวัตกรรม	3	-	5.00	5.00	5.00	ระดับคุณภาพดีมาก
องค์ประกอบที่ 3 การบริการวิชาการ	2	-	5.00	5.00	5.00	ระดับคุณภาพดีมาก
องค์ประกอบที่ 4 ศิลปวัฒนธรรมและความเป็นไทย	1	-	4.00	-	4.00	ระดับคุณภาพดี
องค์ประกอบที่ 5 บริหารจัดการ	3	-	4.33	-	4.33	ระดับคุณภาพดี
รวม	15	2	8	5		
ผลการประเมิน		4.48	4.63	4.00	4.40	ระดับคุณภาพดี

ผลการประเมิน

0.00-1.50 การดำเนินงานต้องปรับปรุงเร่งด่วน

1.51-2.50 การดำเนินงานต้องปรับปรุง

2.51-3.50 การดำเนินงานระดับพอใช้

3.51-4.50 การดำเนินงานระดับดี

4.51-5.00 การดำเนินงานระดับดีมาก

## 2.3 รายงานผลการวิเคราะห์จุดเด่น โอกาสในการพัฒนา จุดอ่อนและข้อเสนอแนะ

### องค์ประกอบที่ 1 การผลิตบัณฑิต

จุดเด่น	แนวทางเสริมจุดแข็ง
-	-
จุดที่ควรพัฒนา	ข้อเสนอแนะในการปรับปรุง
1. ควรส่งเสริมสนับสนุนให้มีการพัฒนาคุณวุฒิและตำแหน่งทางวิชาการของอาจารย์ในระดับที่สูงขึ้น 2. ควรพัฒนาระบบประเมินความสำเร็จตามวัตถุประสงค์ของโครงการและแผนให้ชัดเจน	1. ควรพัฒนาระบบและกลไกในการกลั่นกรองงานสร้างสรรค์ให้มีมาตรฐานตามเกณฑ์ 2. ควรปรับปรุงกระบวนการให้ข้อมูลและความรู้แก่นักศึกษาด้านการให้คำปรึกษา ด้านการให้บริการกิจกรรมพิเศษ แหล่งงาน และด้านกิจกรรมการเตรียมความพร้อมเพื่อการทำงาน
วิธีปฏิบัติที่ดี/นวัตกรรม	
-	

### องค์ประกอบที่ 2 การวิจัย

จุดเด่น	แนวทางเสริมจุดแข็ง
1. มีกระบวนการสร้างและพัฒนาสมรรถนะนักวิจัยที่ดีจนมีผลงานที่สามารถสร้างนวัตกรรมสู่การจดอนุสิทธิบัตร	1. ควรพัฒนาการสร้างนวัตกรรมให้เป็นต้นแบบกระบวนการเพื่อถ่ายทอดแก่บุคลากรในองค์กร
จุดที่ควรพัฒนา	ข้อเสนอแนะในการปรับปรุง
1. ควรนำผลวิจัยไปใช้ประโยชน์ในการแก้ปัญหาและพัฒนาชุมชนตามยุทธศาสตร์เพื่อการพัฒนาท้องถิ่น	-
วิธีปฏิบัติที่ดี/นวัตกรรม	
-	

องค์ประกอบที่ 3 การบริการวิชาการ

จุดเด่น	แนวทางเสริมจุดแข็ง
1. สามารถพัฒนาผลิตภัณฑ์ชุมชนจนได้มาตรฐานผลิตภัณฑ์ชุมชน	1. ควรพัฒนาเครือข่ายผู้ประกอบการให้มีการพัฒนาอย่างต่อเนื่อง
<b>จุดที่ควรพัฒนา</b>	<b>ข้อเสนอแนะในการปรับปรุง</b>
-	-
<b>วิธีปฏิบัติที่ดี/นวัตกรรม</b>	
-	

องค์ประกอบที่ 4 การทำนุบำรุงศิลปะและวัฒนธรรม

จุดเด่น	แนวทางเสริมจุดแข็ง
-	-
<b>จุดที่ควรพัฒนา</b>	<b>ข้อเสนอแนะในการปรับปรุง</b>
1. ควรพัฒนาแผนการทำนุบำรุงศิลปวัฒนธรรมและความเป็นไทยให้ชัดเจนและดำเนินการตามแผน 2. ควรพัฒนาระบบประเมินความสำเร็จตามวัตถุประสงค์ของโครงการและแผนให้ชัดเจน	-
<b>วิธีปฏิบัติที่ดี/นวัตกรรม</b>	
-	

องค์ประกอบที่ 5 การบริหารจัดการ

จุดเด่น	แนวทางเสริมจุดแข็ง
-	-
จุดที่ควรพัฒนา	ข้อเสนอแนะในการปรับปรุง
<ol style="list-style-type: none"> <li>1. ควรปรับปรุงการประเมินความสำเร็จของแผน เพื่อนำผลการประเมินมาพัฒนาแผนกลยุทธ์และการกำกับติดตาม</li> <li>2. ควรพัฒนาแผนบริหารความเสี่ยงให้เห็นผลถึงระดับความเสี่ยงที่ลดลง</li> <li>3. ควรพัฒนาการประเมินหลักธรรมาภิบาลให้เป็นแผนและโครงการที่สอดคล้องกับหลักธรรมาภิบาล</li> <li>4. ควรพัฒนากระบวนการจัดการความรู้ให้ได้องค์ความรู้เพื่อนำไปปรับปรุงการปฏิบัติงาน</li> </ol>	-
วิธีปฏิบัติที่ดี/นวัตกรรม	
-	

## ภาคผนวก

- คำสั่งแต่งตั้งคณะกรรมการตรวจประเมินคุณภาพภายใน ระดับคณะ ประจำปีการศึกษา 2562
- กำหนดตรวจประเมินคุณภาพการศึกษาภายใน ระดับคณะ ประจำปีการศึกษา 2562
- ภาพประกอบ

กำหนดการตรวจประเมินคุณภาพการศึกษาภายใน ระดับคณะ ประจำปีการศึกษา 2562

คณะเทคโนโลยีการเกษตร

มหาวิทยาลัยราชภัฏวไลยอลงกรณ์ ในพระบรมราชูปถัมภ์

วันศุกร์ที่ 3 กรกฎาคม 2563

\*\*\*\*\*

- เวลา 08.00 – 08.30 น. คณะกรรมการผู้ตรวจประเมินประชุมวางแผนการตรวจเยี่ยม กำหนดประเด็นและรายการข้อมูลที่ต้องการตรวจสอบ
- เวลา 08.30 – 08.45 น. คณบดีกล่าวต้อนรับ แนะนำคณะ ผู้บริหาร และผู้เกี่ยวข้อง  
- บรรยายสรุปผลการประเมินตนเองของคณะ
- เวลา 08.45 – 09.00 น. คณะกรรมการตรวจประเมินฯ ชี้แจงวัตถุประสงค์ของการตรวจประเมินคุณภาพ การศึกษาภายใน ประจำปีการศึกษา 2562 แก่คณะผู้บริหารและบุคลากร
- เวลา 09.00 – 12.00 น. คณะกรรมการผู้ตรวจประเมินฯ ศึกษาเอกสารหลักฐานเพิ่มเติม
- เวลา 12.00 – 13.00 น. พักรับประทานอาหารกลางวัน
- เวลา 13.00 – 14.30 น. สัมภาษณ์ผู้เกี่ยวข้อง ประกอบด้วย
- สัมภาษณ์คณบดี
  - สัมภาษณ์รองคณบดี
  - สัมภาษณ์ประธานหลักสูตร
  - สัมภาษณ์ผู้แทนอาจารย์
  - สัมภาษณ์ผู้แทนเจ้าหน้าที่
  - สัมภาษณ์ผู้แทนนักศึกษา
  - สัมภาษณ์ผู้แทนศิษย์เก่า
  - สัมภาษณ์ผู้ใช้บัณฑิต
- เวลา 14.30 – 15.00 น. คณะกรรมการผู้ตรวจประเมินฯ ตรวจเยี่ยมสถานที่ต่าง ๆ ในคณะ (เช่น ห้องเรียน ห้องปฏิบัติการ ห้องสมุด ห้องกิจกรรมนักศึกษา)
- เวลา 15.00 – 16.30 น.
- คณะกรรมการผู้ตรวจประเมินฯ ประชุมสรุปผลการตรวจประเมิน
  - คณะกรรมการผู้ตรวจประเมินฯ รายงานผลการประเมินคุณภาพการศึกษาด้วยวาจา
  - คณะกรรมการผู้ตรวจประเมินฯ จัดทำรายงานการประเมิน
  - เสร็จสิ้นการตรวจประเมินคุณภาพการศึกษาภายในระดับคณะ

\*\*\*\*\*

- \*\*หมายเหตุ**
- เวลา 10.30-10.45 น. พักรับประทานอาหารว่าง
  - เวลา 14.30-14.45 น. พักรับประทานอาหารว่าง
  - กำหนดการอาจเปลี่ยนแปลงตามความเหมาะสม
  - คณะกรรมการผู้ตรวจประเมินจัดทำรายงานการประเมิน เพื่อเสนอผล การประเมินเป็นลายลักษณ์อักษร จำนวน 1 เล่ม และส่งให้งานมาตรฐานและจัดการคุณภาพ จำนวน 1 เล่ม (พร้อมไฟล์เอกสาร)



ภาพกิจกรรมการตรวจประเมินคุณภาพการศึกษาภายในระดับคณะ  
วันที่ 3 กรกฎาคม 2563  
ณ ห้องประชุม ก1 อาคารสำนักงานคณบดีคณะเทคโนโลยีการเกษตร

