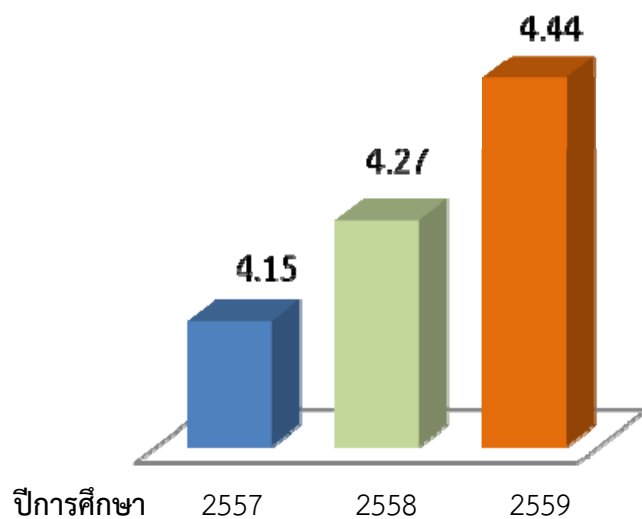


การเปรียบเทียบผลการประเมินคุณภาพการศึกษาภายใน ระดับมหาวิทยาลัย
ปีการศึกษา 2557-2558

เปรียบเทียบผลการประเมินคุณภาพภายใน ระดับมหาวิทยาลัย ปีการศึกษา 2557 และ 2558
แยกตามองค์ประกอบ

องค์ประกอบ	คะแนนผลการประเมินจากคณะกรรมการ					
	ปีการศึกษา 2557		ปีการศึกษา 2558		ปีการศึกษา 2559	
	คะแนนเฉลี่ย	แปลผล	คะแนนเฉลี่ย	แปลผล	คะแนนเฉลี่ย	แปลผล
องค์ประกอบที่ 1 การผลิตบัณฑิต	3.59	ดี	3.74	ดี	3.72	ดี
องค์ประกอบที่ 2 การวิจัย	4.68	ดีมาก	4.51	ดีมาก	4.94	ดีมาก
องค์ประกอบที่ 3 การบริการวิชาการ	5.00	ดีมาก	5.00	ดีมาก	5.00	ดีมาก
องค์ประกอบที่ 4 การทำนุบำรุง ศิลปะและวัฒนธรรม	5.00	ดีมาก	5.00	ดีมาก	5.00	ดีมาก
องค์ประกอบที่ 5 การบริหารจัดการ	3.99	ดีมาก	4.43	ดีมาก	4.78	ดีมาก
คะแนนเฉลี่ย	4.15	ดี	4.27	ดี	4.44	ดี

กราฟเปรียบเทียบสรุปผลการประเมินคุณภาพภายใน ช่วงปีการศึกษา 2557 - 2558



เปรียบเทียบผลการประเมินคุณภาพภายใน ระดับมหาวิทยาลัย ปีการศึกษา 2557 และ 2558
แยกตามตัวบ่งชี้

ตัวบ่งชี้	คะแนนผลการประเมิน จากคณะกรรมการ		
	ปีการศึกษา 2557	ปีการศึกษา 2558	ปีการศึกษา 2558
	1.1 ผลการบริหารจัดการหลักสูตรโดยรวม	2.14	2.91
1.2 อาจารย์ประจำคณะที่มีคุณวุฒิปริญญาเอก	3.14	3.56	3.45
1.3 อาจารย์ประจำคณะที่ดำรงตำแหน่งทางวิชาการ	2.39	2.21	1.91
1.4 การบริการนักศึกษาในระดับปริญญาตรี	5.00	5.00	5.00
1.5 กิจกรรมนักศึกษาระดับปริญญาตรี	5.00	5.00	5.00
ผลการประเมินองค์ประกอบที่ 1	3.58	3.74	3.72
2.1 ระบบและกลไกการบริหารและพัฒนางานวิจัยหรืองานสร้างสรรค์	5.00	5.00	5.00
2.2 เงินสนับสนุนงานวิจัยและงานสร้างสรรค์	4.38	3.97	5.00
2.3 ผลงานทางวิชาการของอาจารย์ประจำและนักวิจัย	4.64	4.55	4.81
ผลการประเมินองค์ประกอบที่ 2	4.67	4.51	4.94
3.1 การบริการวิชาการแก่สังคม	5.00	5.00	5.00
ผลการประเมินองค์ประกอบที่ 3	5.00	5.00	5.00
4.1 ระบบและกลไกการทำนุบำรุงศิลปและวัฒนธรรม	5.00	5.00	5.00
ผลการประเมินองค์ประกอบที่ 4	5.00	5.00	5.00
5.1 การบริหารของคณะเพื่อการกำกับติดตามผลลัพธ์ตามพันธกิจกลุ่มสถาบันและเอกลักษณ์ของสถาบัน	5.00	5.00	5.00
5.2 ผลงานการบริหารของคณะ	3.95	4.28	4.33
5.3 ระบบกำกับประกันคุณภาพหลักสูตรและคณะ	3.00	4.00	5.00
ผลการประเมินองค์ประกอบที่ 5	3.98	4.43	4.78
ผลการประเมินรวมทั้ง 5 องค์ประกอบ	4.15	4.27	4.44

กราฟเปรียบเทียบสรุปผลการประเมินคุณภาพภายใน ช่วงปีการศึกษา 2557 - 2558 แยกตาม
องค์ประกอบ

